

自宅前から指定停留所まで走る

# 遠刈田地区で、予約制乗合タクシー 「ざおうデマンド交通」が 始まります！

令和4年10月3日(月)スタート！



高齢化の進展に伴い、路線バスや町民タクシーが走っていても、停留所まで行くことが困難という方が増えています。町では、交通不便の解消と、安心して暮らし続けられる生活環境の実現を目指し、予約をすることで自宅前から乗り降りできるデマンド型乗合タクシー「ざおうデマンド交通」を遠刈田地区で10月3日にスタートさせます。運行先は遠刈田地区内から役場やスーパーなどが立地する永野までです。皆様、会員登録をして、大いにご利用ください。

## デマンド型乗合タクシー「ざおうデマンド交通」とは

### 予約先

2日前までに **要予約**  
予約センター (蔵王観光タクシー)  
**090-5351-6700**



### 利用料金 (中学生以上)

自宅から遠刈田エリア内の指定停留所まで  
**200円**  
遠刈田エリア内

自宅から永野エリア内の指定停留所まで  
**800円**  
遠刈田エリア外

小学生または  
障がい者手帳等提示者…半額  
未就学児……………無料 (2人目からは半額)

### 運行曜日

P2の地図をご覧ください。

松川の南エリア  
**月・水・金**

松川の北エリア  
**火・木**

月曜日から金曜日まで、祝日も走ります。  
土曜日、日曜日、年末年始 (12/29 ~ 1/3) 運休。

### 運行時刻

だいたい前後10分程度お待ちいただくことがあります。

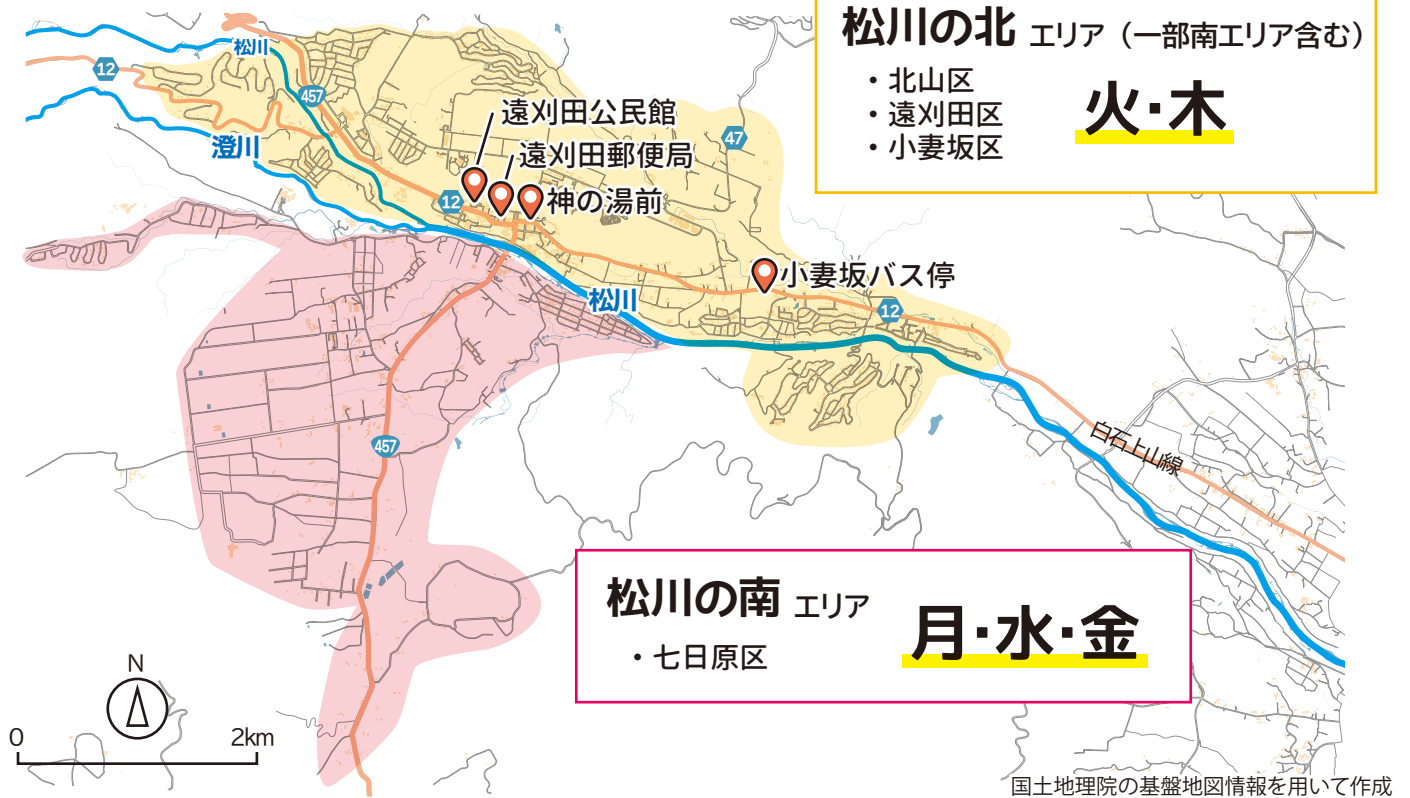
#### 行き (遠刈田から永野へ)

| バス停             | 1便目         | 2便目           |
|-----------------|-------------|---------------|
| 遠刈田エリア (予約者自宅前) | 9:00 ~ 9:15 | 13:00 ~ 13:15 |
| 指定停留所 (遠刈田)     | ↓           | ↓             |
| 指定停留所 (永野)      | 9:30        | 13:30         |

#### 帰り (永野から遠刈田へ)

| バス停             | 1便目           | 2便目           |
|-----------------|---------------|---------------|
| 指定停留所 (永野)      | 11:30         | 15:00         |
| 指定停留所 (遠刈田)     | ↓             | ↓             |
| 遠刈田エリア (予約者自宅前) | 11:45 ~ 12:00 | 15:15 ~ 15:30 |

## ご利用エリアの詳細地図



## 指定停留所

以下の場所への移動に、乗り換え無しでご利用いただけます。

遠刈田エリア

**商業施設等**

- 神の湯前
- 小妻坂バス停

**公共施設・金融機関**

- 遠刈田公民館
- 遠刈田郵便局 (役場出張所)

**ご注意!**  
指定停留所にはバス停のような標識は設置していません。

永野エリア

**商業施設**

- フレスコキクチ
- ツルハドラッグ
- ホームセンターコメリ

**公共施設・金融機関**

- 蔵王町役場
- ございんホール
- 七十七銀行
- JA
- 相双五城信組

**医療機関**

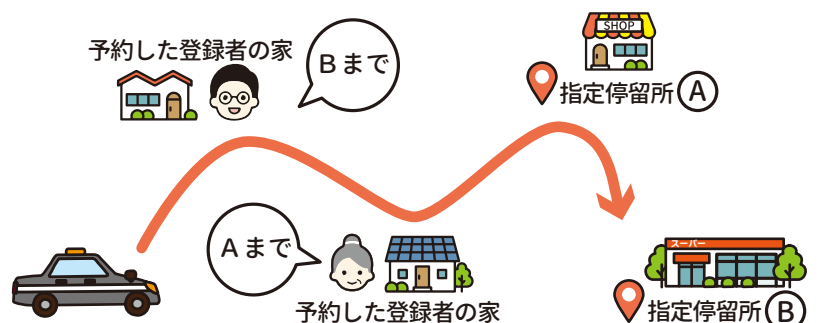
- 村上歯科
- さたけ整形
- チェルトの森歯科

## デマンド交通とは？

2日前までに電話で予約をして、**自宅前から指定停留所まで、乗り合って利用する**公共交通です。

### 一般のタクシーとの違い

- ①運行時間が決まっている。
- ②乗降する場所が決まっている。
- ③他の予約者と乗り合いで利用する。
- ④利用者は、事前に利用登録する。



# 利用方法

1

## 事前に「利用者登録」をします。

「利用者登録申請書」を蔵王町役場に提出すると、会員登録証が交付されます。登録する方の身分証明書（保険証など）が必要です。

同じ世帯で複数の方が登録する場合は、1枚の申請書に家族の方と一緒にご記入ください。

…… 登録窓口 ……

蔵王町役場  
まちづくり推進課

0224-33-2212

2

## 利用日の2日前の16:00までに電話で予約します。

受付時間  
9:00～16:00  
土日受け付けます

予約センター（タクシー会社）に電話のうえ、以下の内容をお話ください。

- 会員番号
- お名前
- 利用日と利用便
- 乗降停留所
- 利用人数



乗合タクシーの予約をお願いします。会員番号■の●●ですが、あさっての9時の便をお願いします。2人乗ります。もう1人は会員番号■の●●です。

**予約センター 090-5351-6700**

※予約の変更やキャンセルは、遅くとも予約便出発予定時刻の1時間前までにご連絡ください。

※新型コロナウイルス感染防止のため、カゼの諸症状や強いだるさ、息苦しさ、直近1か月以内に海外渡航歴がある方はご利用を控えてください。

3

## 当日、ご自宅でお待ちください。

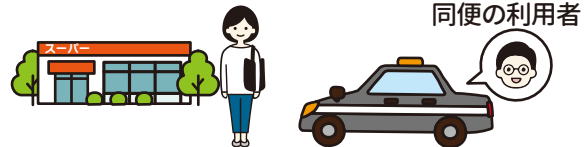
すぐに乗車できるように準備してご自宅でお待ちください。  
降車する際、ご利用料金を運転手にお支払いください。



4

## 帰りは、予約した時間に予約した指定停留所でお待ちください。

ご自宅まで運行します。同じ便にご予約いただいた方が複数いた場合は、帰りも乗り合となります。



同便の利用者

## ご利用上の注意

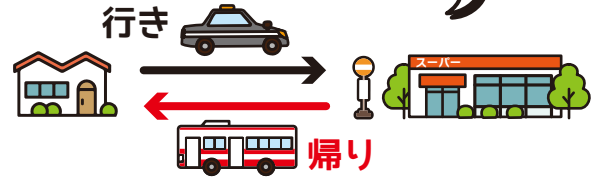
- ！ 予約者の送迎は、原則自宅前での乗降とします。ただし、冬、降雪がある場合で、タクシーが公道から自宅前までの進入路を進むことが困難な場合は、公道手前で乗降をお願いする場合があります。
- ！ 予約内容の変更やキャンセルは、遅くとも予約便出発予定時刻の1時間前までにタクシー会社に連絡してください。それ以降の連絡や、連絡なしでキャンセルになった場合は利用料相当額を負担して頂きます。
- ！ 車内に持ち込める荷物は、ひざ上や足元に置ける程度の大きさまでです。他の人の座席にはみ出すような大きな荷物は持ち込みできません。その場合は一般のタクシーをご利用ください。ただし、歩行安定のため手押し車を使用している場合は持ち込み可能です。
- ！ 「乗合い」という性質上、車いすの方は申し訳ございませんが一般のタクシーをご利用ください。
- ！ 高齢者・障がい者移送用タクシー券（1枚 600円）及び運転免許証自主返納高齢者外出支援タクシー券（1枚 600円）はこのデマンドタクシーには使用できません。一般のタクシー利用時にご使用ください。
- ！ 他の利用者の迷惑になる恐れがあるため、車内での飲食は原則できません。また飲酒後の利用はできません。ペットを連れての乗車もできません。
- ！ お迎えの時間と目的地までの到着時間は予約状況で変化しますので、多少お待ち頂くことがあります。
- ！ 永野エリア内の各指定停留所間をデマンドタクシーで移動することはできません。いずれか1か所の停留所で降りる、または帰りに乗車するという利用の仕方になります。
- ！ タクシーの運転手に直接予約を頼むことはできません。必ず予約センター（タクシー会社）に電話して予約してください。

## 「ぎおうデマンド交通」の利用例

往復はもちろん  
片道だけの利用も OK!

### 1 行きも帰りも「ぎおうデマンド交通」で

自宅前から往復利用できます。

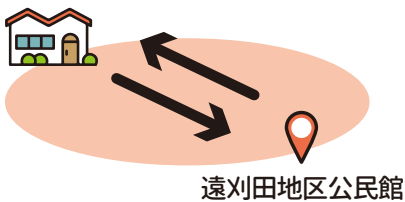


### 2 路線バスや家族の送迎と組み合わせて

路線バス利用などと組み合わせて、片道（行き、帰りどちらか）のみの利用もできます。

## 具体的な利用例

### ① 遠刈田エリア内での往復（自宅前から遠刈田地区公民館まで往復）



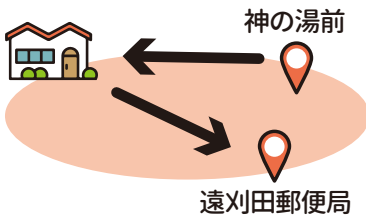
#### 予約方法

会員番号■の●●ですが、あさっての9時頃の便で遠刈田地区公民館までお願いします。帰りは永野発 11:30 の便で同じ場所から利用します。2人で乗ります。もう1人は会員番号■の●●です。

#### 利用料金（1人）

**400 円**  
(デマンド交通往復)

### ② 遠刈田エリア内での往復（行き：自宅前から遠刈田郵便局まで、帰り：神の湯前から自宅前まで）



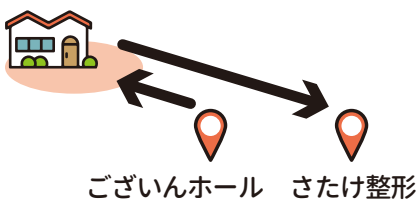
#### 予約方法

会員番号■の●●ですが、あさっての9時頃の便で遠刈田郵便局までお願いします。帰りは永野発 11:30 の便で神の湯前から利用します。1人です。

#### 利用料金

**400 円**  
(デマンド交通往復)

### ③ 遠刈田エリア内から永野までの往復（行き：自宅前からさたけ整形、帰り：ございんから自宅前まで）



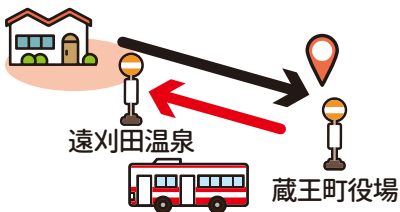
#### 予約方法

会員番号■の●●ですが、あさっての9時頃の便でさたけ整形までお願いします。帰りは永野発 15 時の便でございんホールから利用します。1人です。

#### 利用料金

**1,600 円**  
(デマンド交通往復)

### ④ 遠刈田エリア内から永野まで片道利用（行き：自宅前から役場まで、帰り：路線バスで遠刈田温泉まで利用）



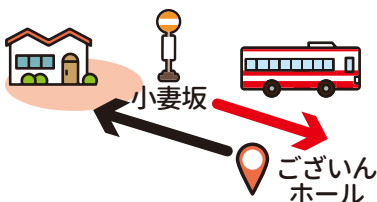
#### 予約方法

会員番号■の●●ですが、あさっての13時頃の便で蔵王町役場までお願いします。帰りは利用しません。2人で乗ります。もう1人は会員番号■の●●です。

#### 利用料金（1人）

**1,290 円**  
(デマンド交通 800 円  
路線バス……490 円)

### ⑤ 永野から自宅前まで片道利用（行き：小妻坂から役場前まで路線バス利用、帰り：ございんから自宅前まで）



#### 予約方法

会員番号■の●●ですが、あさっての永野発 15 時頃の便でございんホールから自宅まで利用します。1人です。

#### 利用料金

**1,210 円**  
(デマンド交通 800 円  
路線バス……410 円)