

業 務 委 託 設 計 書

業 務 名： 令和元年度 蔵王町統合中学校用地確定測量業務委託

仕 様 書

業 務 場 所： 蔵王町 大字円田字西浦上地内外

金 円也	委 託 理 由	
	業 務 概 要	
	変 更 前	変 更 後
	測量業務 1. 基準点測量 1) 3級基準点測量..... 4点 2) 4級基準点測量... 20点 2. 用地測量 (用地部門) 1) 用地確定全体面積 A=4.9ha 2) 分筆・用途廃止に係る面積 A=0.25ha 3. 地形測量 1) 用地確定全体面積 A=4.9ha 2) 分筆・用途廃止に係る面積 A=0.25ha 設計条件 耕地 地域による変化率... 0.00	
	履行期間 自 契約の日から 至 令和 2年 3月30日	

第 1 号 内訳書

名 称	品 種	形状寸法	単位	数 量	単 価	金 額	摘 要
測量業務							
基準点測量			式	1.0			
	3級基準点測量	新点 伐採なし 永久標識なし 耕地 平地	点	4.0			単 1 号
	4級基準点測量	新点 伐採なし 永久標識なし 耕地 平地	点	20.0			単 2 号
用地測量（用地部門）			式	1.0			
作業計画	作業計画		業務	1.0			明 1 号
	現地踏査	耕地	業務	1.0			明 2 号
資料調査	公図等の転写	耕地	ha	4.9			単 3 号
	公図等転写連続図作成		ha	4.9			単 4 号
境界確認	復元測量	耕地	ha	4.9			単 5 号
	境界確認	耕地	ha	4.9			単 6 号
	土地境界確認書作成	耕地	ha	4.9			単 7 号
境界測量	補助基準点の設置	耕地	ha	4.9			単 8 号
	境界測量	耕地	ha	4.9			単 9 号
	用地境界仮杭設置	耕地	ha	4.9			単 10 号
	用地境界杭設置	コンクリート杭	本	42.0			単 11 号
境界点間測量	境界点間測量	耕地	ha	4.9			単 12 号
面積計算	面積計算	耕地	ha	4.9			単 13 号

第 1 号 内訳書

名 称	品 種	形状寸法	単位	数 量	単 価	金 額	摘 要
用地実測図 原図等の作成	用地実測図原図作成	S=1 : 500	ha	4.9			単 14 号
	用地平面図作成	S=1 : 500	ha	4.9			単 15 号
	土地調書作成	耕地	ha	4.9			単 16 号
	地籍測量図素図作成		ha	4.9			単 17 号
地形測量	作業計画		業務	1.0			明 3 号
	現地測量	耕地	式	1.0			明 4 号 A=4.9ha
共通							
打合せ協議	打合せ協議	中間打合せ 1回	業務	1.0			明 5 号
直接測量費計							

第 2 号 内訳書

名 称	品 種	形状寸法	単位	数 量	単 価	金 額	摘 要
測量業務							
用地測量			式	1.00			
資料調査	公図等の転写	耕地	ha	0.25			単 3 号
	公図等転写連続図作成		ha	0.25			単 4 号
境界確認	復元測量	耕地	ha	0.25			単 5 号
	境界確認	耕地	ha	0.25			単 6 号
	土地境界確認書作成	耕地	ha	0.25			単 7 号
境界測量	補助基準点の設置	耕地	ha	0.25			単 8 号
	境界測量	耕地	ha	0.25			単 9 号
	用地境界仮杭設置	耕地	ha	0.25			単 10 号
	用地境界杭設置	プラスチック杭	本	61.00			単 22 号
境界点間測量	境界点間測量	耕地	ha	0.25			単 12 号
面積計算	面積計算	耕地	ha	0.25			単 13 号
用地実測図 原図等の作成	用地実測図原図作成	S=1:500	ha	0.25			単 14 号
	用地平面図作成	S=1:500	ha	0.25			単 15 号
	土地調書作成	耕地	ha	0.25			単 16 号
	地籍測量図素図作成		ha	0.25			単 17 号
地形測量	現地測量	耕地	式	1.00			明 6 号 A=0.25ha

明細書

単価使用年月	2019.10
歩掛適用年月	2019.10
労務調整係数	1.000-00000 0.0 0

明 2 号	現地踏査					
名称・規格	条件	単位	数 量	単 価	金 額	摘 要
測量主任技師 外業		人				
測量技師 外業		人				
測量技師補 外業		人				
機械経費		式	1.0			
材料費		式	1.0			
変化率						
合計						

明細書

単価使用年月	2019.10
歩掛適用年月	2019.10
労務調整係数	1.000-00000 0.0 0

明 3 号	現地測量/作業計画					
名称・規格	条件	単位	数 量	単 価	金 額	摘 要
測量主任技師 内業		人				
測量技師 内業		人				
測量技師補 内業		人				
変化率						
合計						

明細書

単価使用年月	2019.10
歩掛適用年月	2019.10
労務調整係数	1.000-00000 0.0 0

明 4 号	地形測量/現地測量	4.9ha				
名称・規格	条件	単位	数 量	単 価	金 額	摘 要
作業計画		式	1.0			単 18 号
細部測量		式	1.0			単 19 号
数値編集		式	1.0			単 20 号
数値地形図データファイルの作成		式	1.0			単 21 号
合計						円/式

明細書

単価使用年月	2019.10
歩掛適用年月	2019.10
労務調整係数	1.000-00000 0.0 0

明 6 号	地形測量/現地測量	0.25ha	単位				
名称・規格		条件	単位	数 量	単 価	金 額	摘 要
	作業計画		式	1.0			単 23 号
	細部測量		式	1.0			単 24 号
	数値編集		式	1.0			単 25 号
	数値地形図データファイルの作成		式	1.0			単 26 号
	合計						

1次単価表

単価使用年月	2019.10
歩掛適用年月	2019.10
労務調整係数	1.000-00000 0.0 0

単 3 号	公図等の転写		単位	ha	単位数量	1	単価	
名称・規格		条件	単位	数量	単 価	金 額	摘 要	
	測量技師補 内業		人					
	測量技師補 外業		人					
	測量助手 内業		人					
	測量助手 外業		人					
	機械経費		式	1.0				
	材料費		式	1.0				
	変化率			1.0				
	合計							
	単価							円/ha

1 次単価表

単価使用年月	2019.10
歩掛適用年月	2019.10
労務調整係数	1.000-00000 0.0 0

単 4 号	公図等転写連続図作成		単位	ha	単位数量	1	単価	
名称・規格		条件	単位	数 量	単 価	金 額	摘 要	
	測量技師補 内業		人					
	測量助手 内業		人					
	材料費		式	1.0				
	合計							
	単価							円/ha

1 次単価表

単価使用年月	2019.10
歩掛適用年月	2019.10
労務調整係数	1.000-00000 0.0 0

単 5 号	復元測量		単位	ha	単位数量	1	単価	
名称・規格		条件	単位	数 量	単 価	金 額	摘 要	
	測量技師 内業		人					
	測量技師 外業		人					
	測量技師補 内業		人					
	測量技師補 外業		人					
	測量助手 内業		人					
	測量助手 外業		人					
	測量補助員 外業		人					
	機械経費		式	1.0				
	材料費		式	1.0				
	精度管理費		式	1.0				
	変化率			1.0				
	合計							
	単価							円/ha

1 次単価表

単価使用年月	2019.10
歩掛適用年月	2019.10
労務調整係数	1.000-00000 0.0 0

単 6 号	境界確認		単位	ha	単位数量	1	単価	
名称・規格		条件	単位	数 量	単 価	金 額	摘 要	
	測量主任技師 外業		人					
	測量技師 内業		人					
	測量技師 外業		人					
	測量技師補 内業		人					
	測量技師補 外業		人					
	測量助手 外業		人					
	機械経費		式	1.0				
	材料費		式	1.0				
	変化率			1.0				
	合計							
	単価							円/ha

1 次単価表

単価使用年月	2019.10
歩掛適用年月	2019.10
労務調整係数	1.000-00000 0.0 0

単 7 号	土地境界確認書作成		単位	ha	単位数量	1	単価	
名称・規格		条件	単位	数 量	単 価	金 額	摘 要	
	測量技師補 内業		人					
	測量技師補 外業		人					
	測量助手 内業		人					
	測量助手 外業		人					
	機械経費		式	1.0				
	材料費		式	1.0				
	変化率			1.0				
	合計							
	単価							円/ha

1次単価表

単価使用年月	2019.10
歩掛適用年月	2019.10
労務調整係数	1.000-00000 0.0 0

単 8 号	補助基準点の設置		単位	ha	単位数量	1	単価	
名称・規格		条件	単位	数 量	単 価	金 額	摘 要	
	測量技師 内業		人					
	測量技師 外業		人					
	測量技師補 内業		人					
	測量技師補 外業		人					
	測量助手 内業		人					
	測量助手 外業		人					
	測量補助員 外業		人					
	機械経費		式	1.0				
	材料費		式	1.0				
	精度管理費		式	1.0				
	変化率			1.0				
	合計							
	単価							円/ha

1次単価表

単価使用年月	2019.10
歩掛適用年月	2019.10
労務調整係数	1.000-00000 0.0 0

単 9 号	境界測量		単位	ha	単位数量	1	単価	
名称・規格		条件	単位	数 量	単 価	金 額	摘 要	
	測量技師 内業		人					
	測量技師 外業		人					
	測量技師補 内業		人					
	測量技師補 外業		人					
	測量助手 内業		人					
	測量助手 外業		人					
	測量補助員 外業		人					
	機械経費		式	1.0				
	材料費		式	1.0				
	変化率			1.0				
	合計							
	単価							円/ha

1 次単価表

単価使用年月	2019.10
歩掛適用年月	2019.10
労務調整係数	1.000-00000 0.0 0

単 10 号	用地境界仮杭設置		単位	ha	単位数量	1	単価	
名称・規格		条件	単位	数 量	単 価	金 額	摘 要	
	測量技師 内業		人					
	測量技師 外業		人					
	測量技師補 内業		人					
	測量技師補 外業		人					
	測量助手 内業		人					
	測量助手 外業		人					
	測量補助員 外業		人					
	機械経費		式	1.0				
	材料費		式	1.0				
	変化率			1.0				
	合計							
	単価							円/ha

1次単価表

単価使用年月	2019.10
歩掛適用年月	2019.10
労務調整係数	1.000-00000 0.0 0

単 11 号	用地境界杭設置	コンクリート杭	単位	本	単位数量	10	単価	
名称・規格		条件	単位	数 量	単 価	金 額	摘 要	
	測量技師補 内業		人					
	測量技師補 外業		人					
	測量助手 内業		人					
	測量助手 外業		人					
	測量補助員 外業		人					
	機械経費		式	1.0				
	材料費		式	1.0				
	合計							
	単価							円/本

1 次単価表

単価使用年月	2019.10
歩掛適用年月	2019.10
労務調整係数	1.000-00000 0.0 0

単 12 号	境界点間測量		単位	ha	単位数量	1	単価	
名称・規格		条件	単位	数 量	単 価	金 額	摘 要	
	測量技師 内業		人					
	測量技師 外業		人					
	測量技師補 内業		人					
	測量技師補 外業		人					
	測量助手 内業		人					
	測量助手 外業		人					
	機械経費		式	1.0				
	材料費		式	1.0				
	精度管理費		式	1.0				
	変化率			1.0				
	合計							
	単価							円/ha

1 次単価表

単価使用年月	2019.10
歩掛適用年月	2019.10
労務調整係数	1.000-00000 0.0 0

単 13 号	面積計算		単位	ha	単位数量	1	単価	
名称・規格		条件	単位	数 量	単 価	金 額	摘 要	
測量技師 内業			人					
測量技師補 内業			人					
測量助手 内業			人					
精度管理費			式	1.0				
変化率				1.0				
合計								
単価							円/ha	

1 次単価表

単価使用年月	2019.10
歩掛適用年月	2019.10
労務調整係数	1.000-00000 0.0 0

単 16 号	土地調書作成		単位	ha	単位数量	1	単価	
名称・規格		条件	単位	数 量	単 価	金 額	摘 要	
	測量技師補 内業		人					
	測量助手 内業		人					
	変化率			1.0				
	合計							
	単価							円/ha

1 次単価表

単価使用年月	2019.10
歩掛適用年月	2019.10
労務調整係数	1.000-00000 0.0 0

単 17 号	地積測量図素図作成		単位	ha	単位数量	1	単価	
名称・規格		条件	単位	数 量	単 価	金 額	摘 要	
	測量技師		人					
	測量技師補		人					
	合計							
	単価							円/ha

1 次単価表

単価使用年月	2019.10
歩掛適用年月	2019.10
労務調整係数	1.000-00000 0.0 0

単 18 号	作業計画	4.9ha	単位	式 (ha)	単位数量	1 (4.9)	単価	
名称・規格		条件	単位	数 量	単 価	金 額	摘 要	
	測量主任技師 内業		人					
	測量技師 内業		人					
	測量技師補 内業		人					
	機械経費		式	1.0				
	通信運搬費等		式	1.0				
	材料費		式	1.0				
	精度管理費		式	1.0				
	変化率			1.0				
	合計							
	単価							円/式

1次単価表

単価使用年月	2019.10
歩掛適用年月	2019.10
労務調整係数	1.000-00000 0.0 0

単 22 号	用地境界杭設置	プラスチック杭	単位	本	単位数量	1	単価	
名称・規格		条件	単位	数 量	単 価	金 額	摘 要	
	用地境界杭設置		本	1.0				
	合計							
	単価							円/本

1 次単価表

単価使用年月	2019.10
歩掛適用年月	2019.10
労務調整係数	1.000-00000 0.0 0

単 23 号	作業計画	0.25ha	単位	式 (ha)	単位数量	1 (0.25)	単価	
名称・規格		条件	単位	数 量	単 価	金 額	摘 要	
	測量主任技師 内業		人					
	測量技師 内業		人					
	測量技師補 内業		人					
	機械経費		式	1.0				
	通信運搬費等		式	1.0				
	材料費		式	1.0				
	精度管理費		式	1.0				
	変化率			1.0				
	合計							
	単価							円/式

2次単価表

単価使用年月	2019.10
歩掛適用年月	2019.10
労務調整係数	1.000-00000 0.0 0

単 27 号	作業計画 永久標識設置なし 伐採含まない		単位	点	単位数量	20	単価	
名称・規格		条件	単位	数量	単 価	金 額	摘 要	
	測量主任技師 内業		人					
	測量技師 内業		人					
	測量技師補 内業		人					
	機械経費		式	1.0				
	通信運搬費等		式	1.0				
	材料費		式	1.0				
	精度管理費		式	1.0				
	変化率			1.0				
	合計							
	単価							円/点

2次単価表

単価使用年月	2019.10
歩掛適用年月	2019.10
労務調整係数	1.000-00000 0.0 0

単 28 号	選点 永久標識設置なし 伐採含まない		単位	点	単位数量	20	単価	
名称・規格		条件	単位	数量	単 価	金 額	摘 要	
	測量技師 外業		人					
	測量技師補 外業		人					
	測量助手 外業		人					
	機械経費		式	1.0				
	通信運搬費等		式	1.0				
	材料費		式	1.0				
	精度管理費		式	1.0				
	変化率			1.0				
	合計							
	単価							円/点

2次単価表

単価使用年月	2019.10
歩掛適用年月	2019.10
労務調整係数	1.000-00000 0.0 0

単 29 号	観測 永久標識設置なし 伐採含まない		単位	点	単位数量	20	単価	
名称・規格		条件	単位	数 量	単 価	金 額	摘 要	
	測量技師 外業		人					
	測量技師補 外業		人					
	測量助手 外業		人					
	機械経費		式	1.0				
	通信運搬費等		式	1.0				
	材料費		式	1.0				
	精度管理費		式	1.0				
	変化率			1.0				
	合計							
	単価							円/点

2次単価表

単価使用年月	2019.10
歩掛適用年月	2019.10
労務調整係数	1.000-00000 0.0 0

単 30 号	計算整理 永久標識設置なし 伐採含まない		単位	点	単位数量	20	単価	
名称・規格		条件	単位	数 量	単 価	金 額	摘 要	
	測量主任技師 内業		人					
	測量技師 内業		人					
	測量技師補 内業		人					
	測量助手 内業		人					
	機械経費		式	1.0				
	通信運搬費等		式	1.0				
	材料費		式	1.0				
	精度管理費		式	1.0				
	変化率			1.0				
	合計							
	単価							円/点

2次単価表

単価使用年月	2019.10
歩掛適用年月	2019.10
労務調整係数	1.000-00000 0.0 0

単 31 号	作業計画 永久標識設置なし 伐採含まない		単位	点	単位数量	35	単価	
名称・規格		条件	単位	数量	単 価	金 額	摘 要	
	測量主任技師 内業		人					
	測量技師 内業		人					
	測量技師補 内業		人					
	機械経費		式	1.0				
	通信運搬費等		式	1.0				
	材料費		式	1.0				
	精度管理費		式	1.0				
	変化率			1.0				
	合計							
	単価							円/点

2次単価表

単価使用年月	2019.10
歩掛適用年月	2019.10
労務調整係数	1.000-00000 0.0 0

単 33 号	観測 永久標識設置なし 伐採含まない		単位	点	単位数量	35	単価	
名称・規格		条件	単位	数量	単 価	金 額	摘 要	
	測量技師 外業		人					
	測量技師補 外業		人					
	測量助手 外業		人					
	機械経費		式	1.0				
	通信運搬費等		式	1.0				
	材料費		式	1.0				
	精度管理費		式	1.0				
	変化率			1.0				
	合計							
	単価							円/点

2次単価表

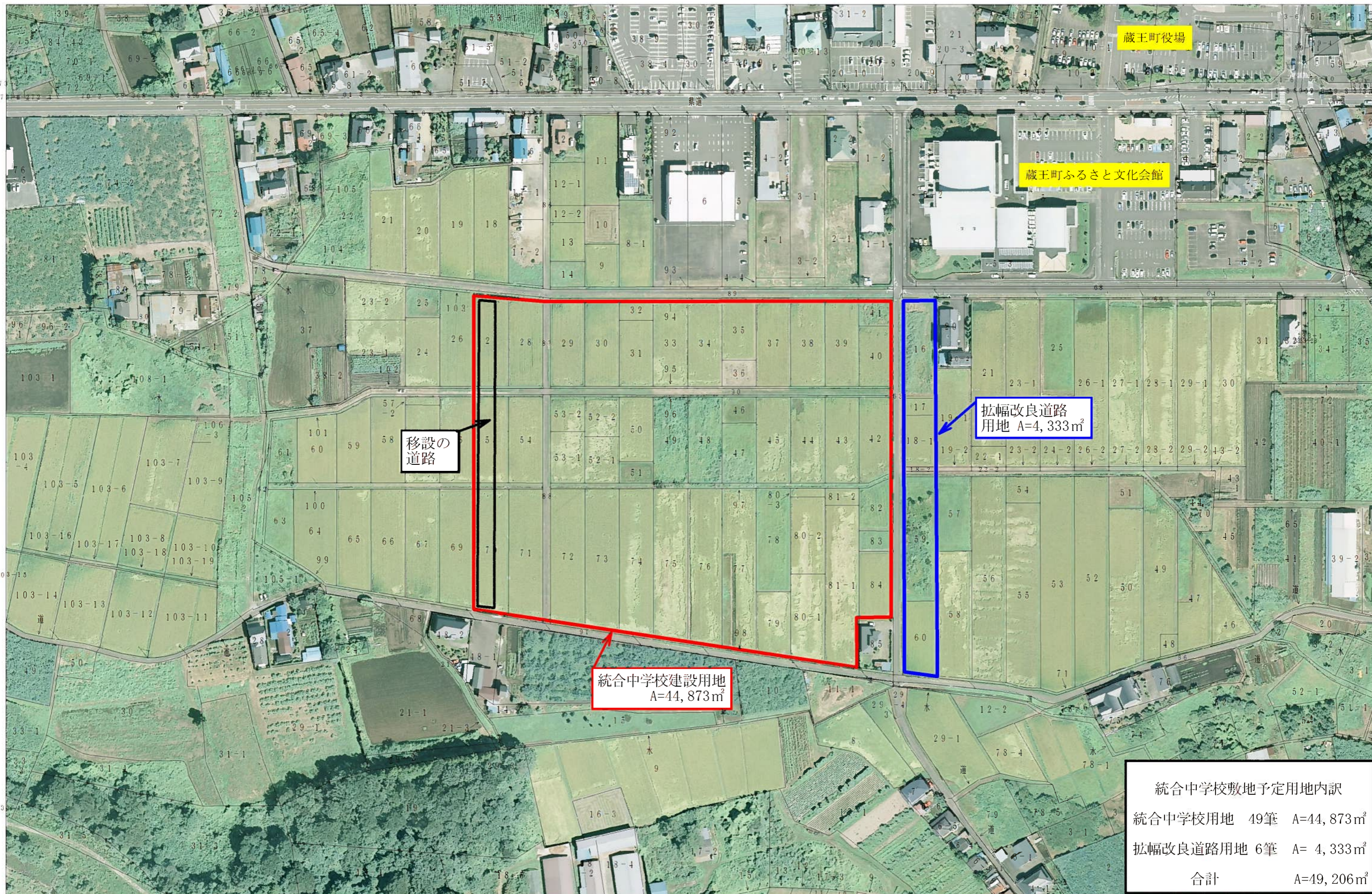
単価使用年月	2019.10
歩掛適用年月	2019.10
労務調整係数	1.000-00000 0.0 0

単 34 号	計算整理 永久標識設置なし 伐採含まない		単位	点	単位数量	35	単価	
名称・規格		条件	単位	数量	単 価	金 額	摘 要	
測量主任技師 内業			人					
測量技師 内業			人					
測量技師補 内業			人					
測量助手 内業			人					
機械経費			式	1.0				
通信運搬費等			式	1.0				
材料費			式	1.0				
精度管理費			式	1.0				
変化率				1.0				
合計								
単価								円/点

統合中学校建設計画位置図



1:2000



統合中学校敷地予定用地内訳	
統合中学校用地	49筆 A=44,873m ²
拡幅改良道路用地	6筆 A= 4,333m ²
合計	A=49,206m ²

この図面は参考図であり、地番および境界を証明するものではありません。 蔵王町役場

令和元年9月18日



1 : 1 2 0 0

統合中学校建設計画地番図



分筆・用途廃止		
西浦上102	用悪水路	A= 246m ²
西浦上 90	公衆用道路	A=1,464m ²
西浦上101	用悪水路	A= 274m ²
西浦上100	用悪水路	A= 592m ²
合計 4筆		A=2,576m ²

凡 例		
学校建設計画区域		用地境界杭設置 (コン杭)
統合中学校用地	49筆	A=44,873m ²
拡幅道路用地	6筆	A= 4,333m ²
合計	55筆	A=49,206m ²

この図面は参考図であり、地番および境界を証明するものではありません。