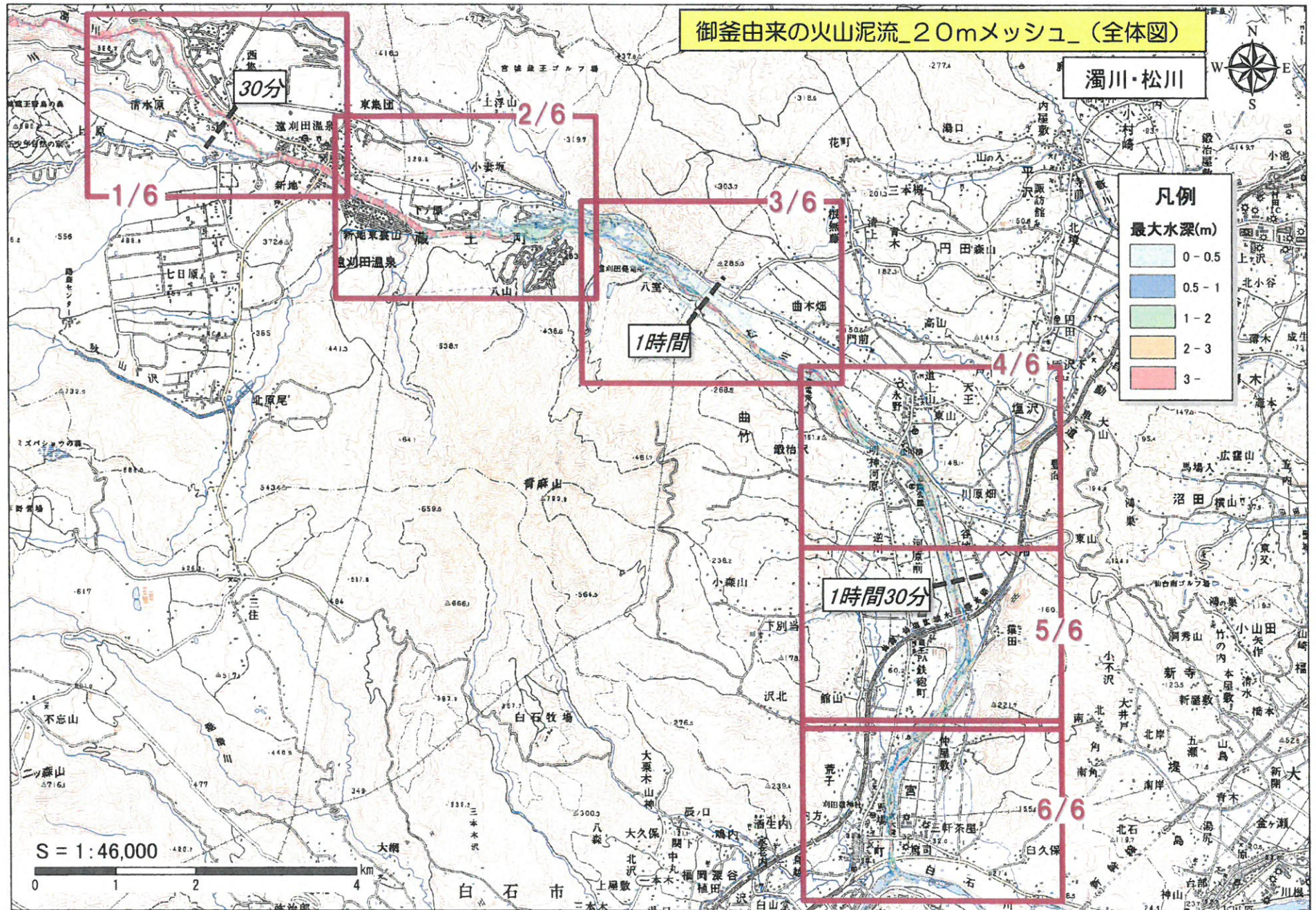
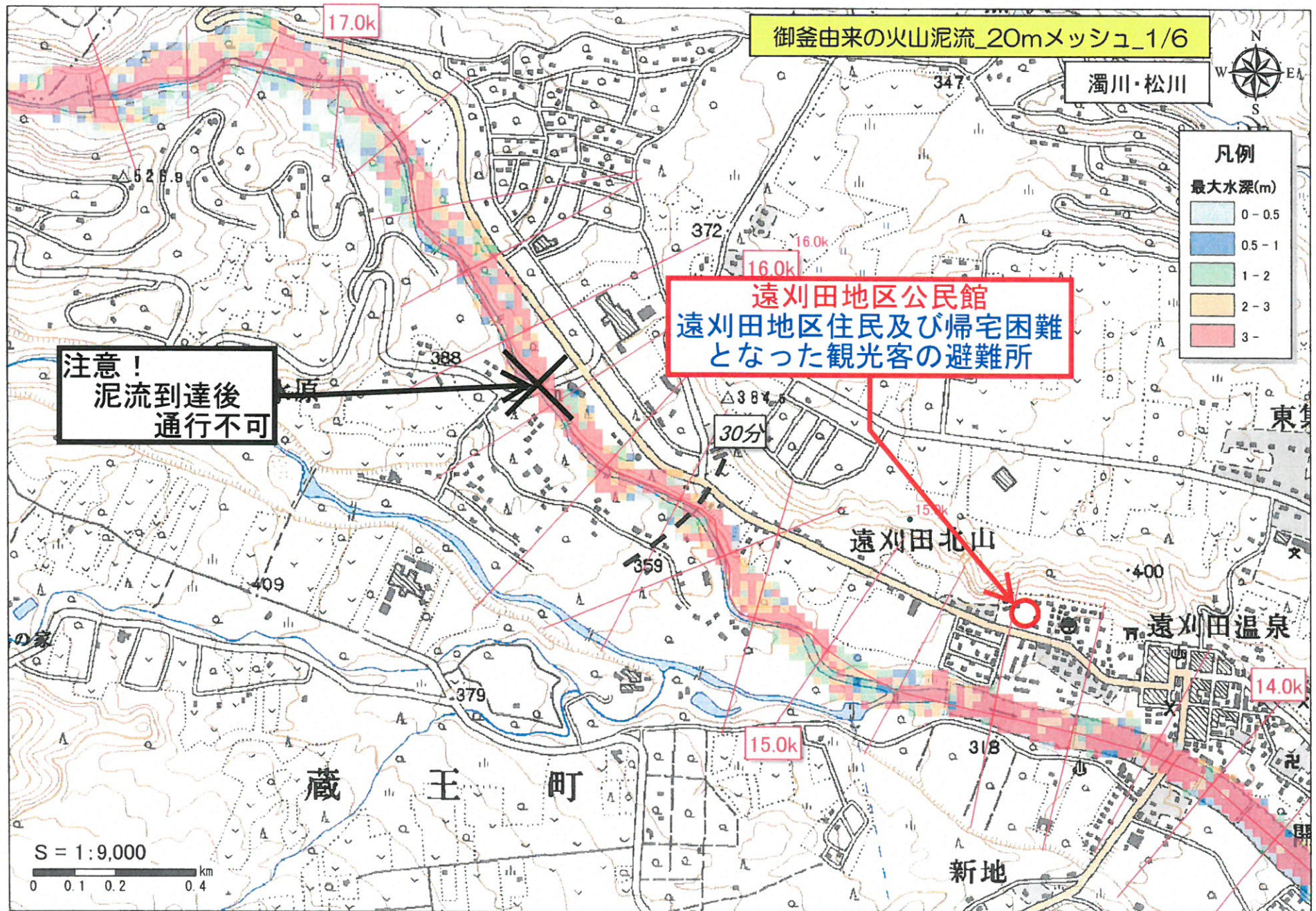


御釜由来の火山泥流

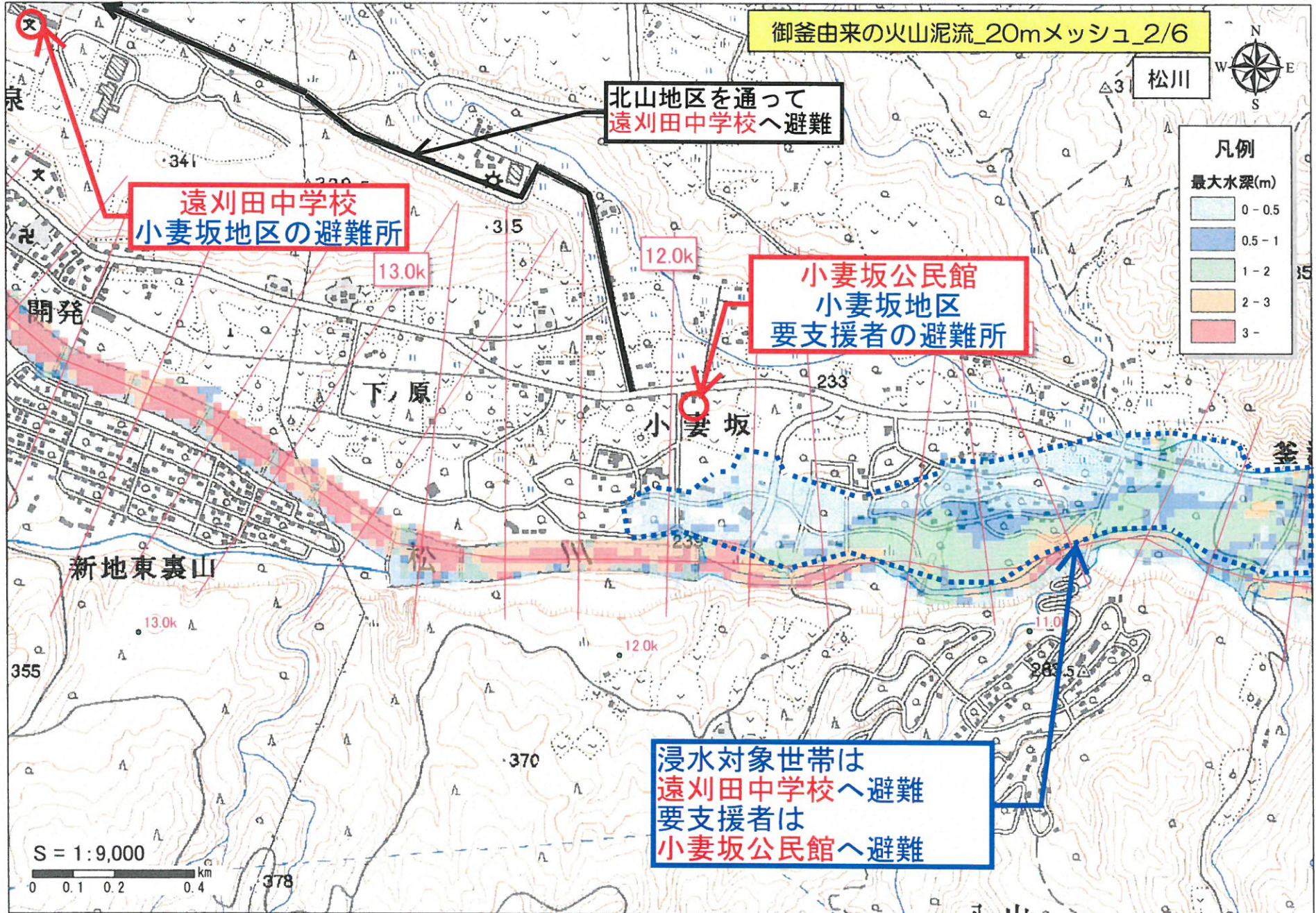
宮城県側〔濁川・松川〕



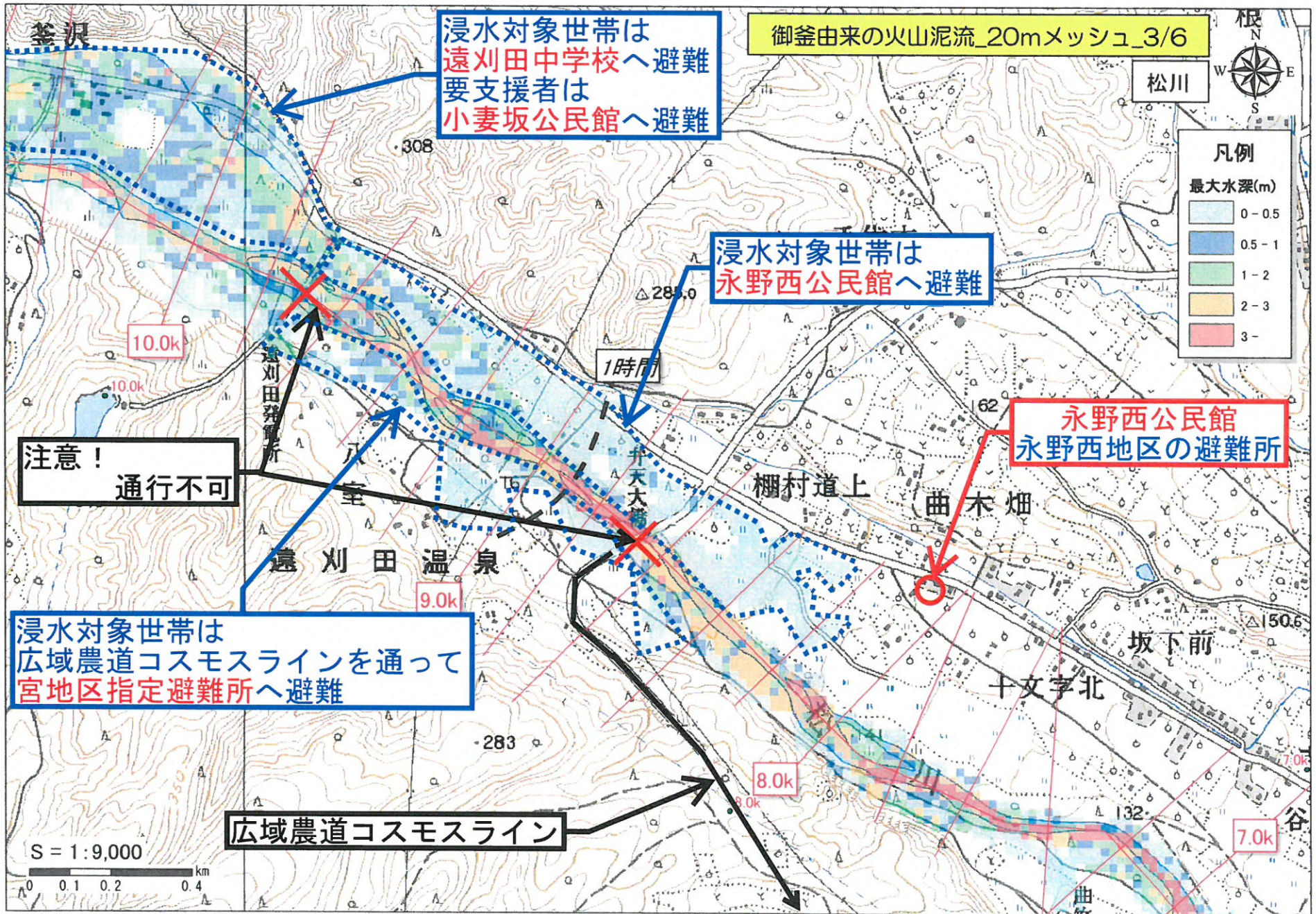
この地図は、国土地理院長の承認を得て、同院発行の2万5千分1地形図を複製したものである。(承認番号 平27情複, 第723号)



この地図は、国土地理院長の承認を得て、同院発行の2万5千分1地形図を複製したものである。(承認番号 平27情複, 第723号)



この地図は、国土地理院長の承認を得て、同院発行の2万5千分1地形図を複製したものである。(承認番号 平27情複, 第723号)



浸水対象世帯は
遠刈田中学校へ避難
要支援者は
小妻坂公民館へ避難

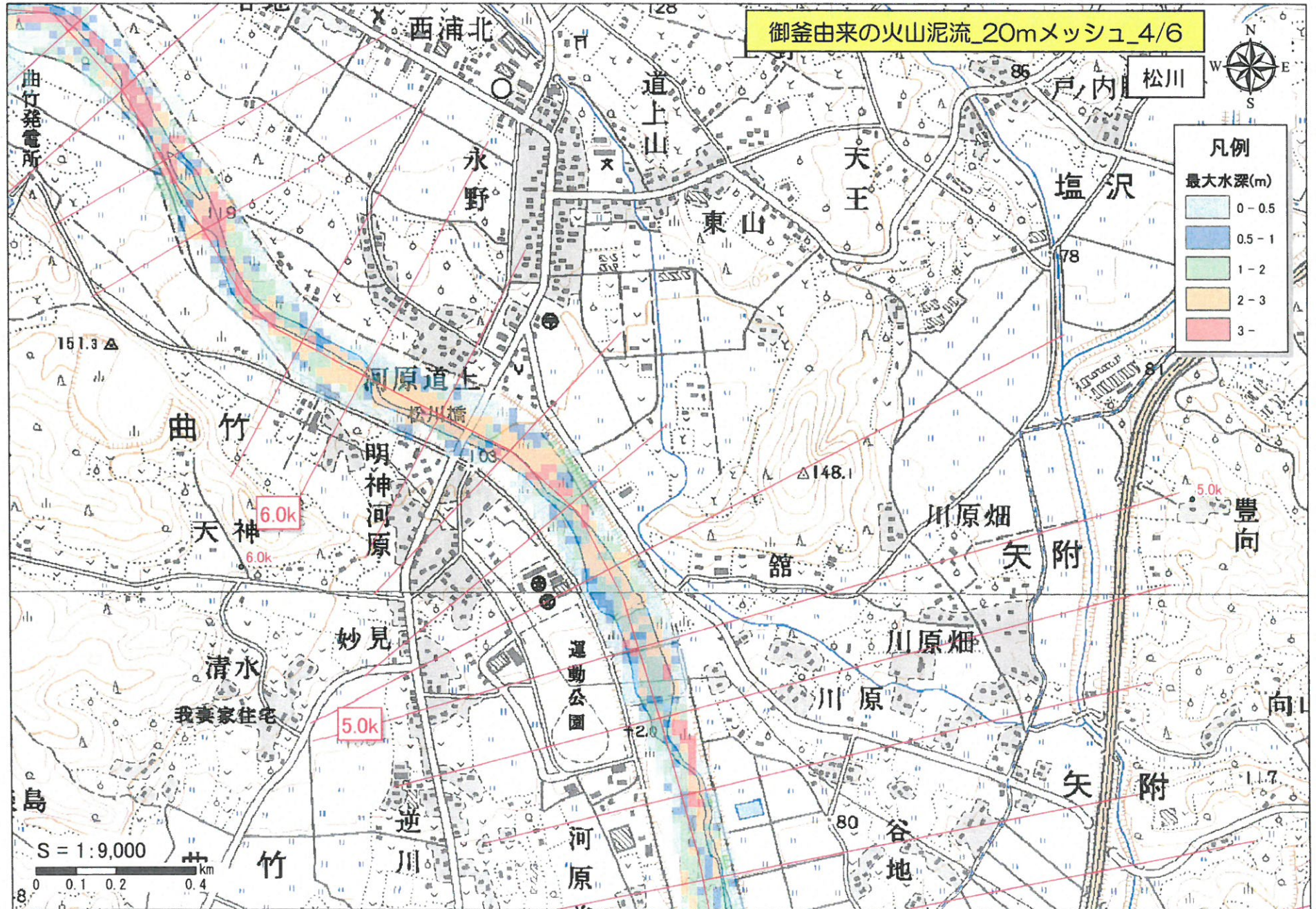
浸水対象世帯は
永野西公民館へ避難

永野西公民館
永野西地区の避難所

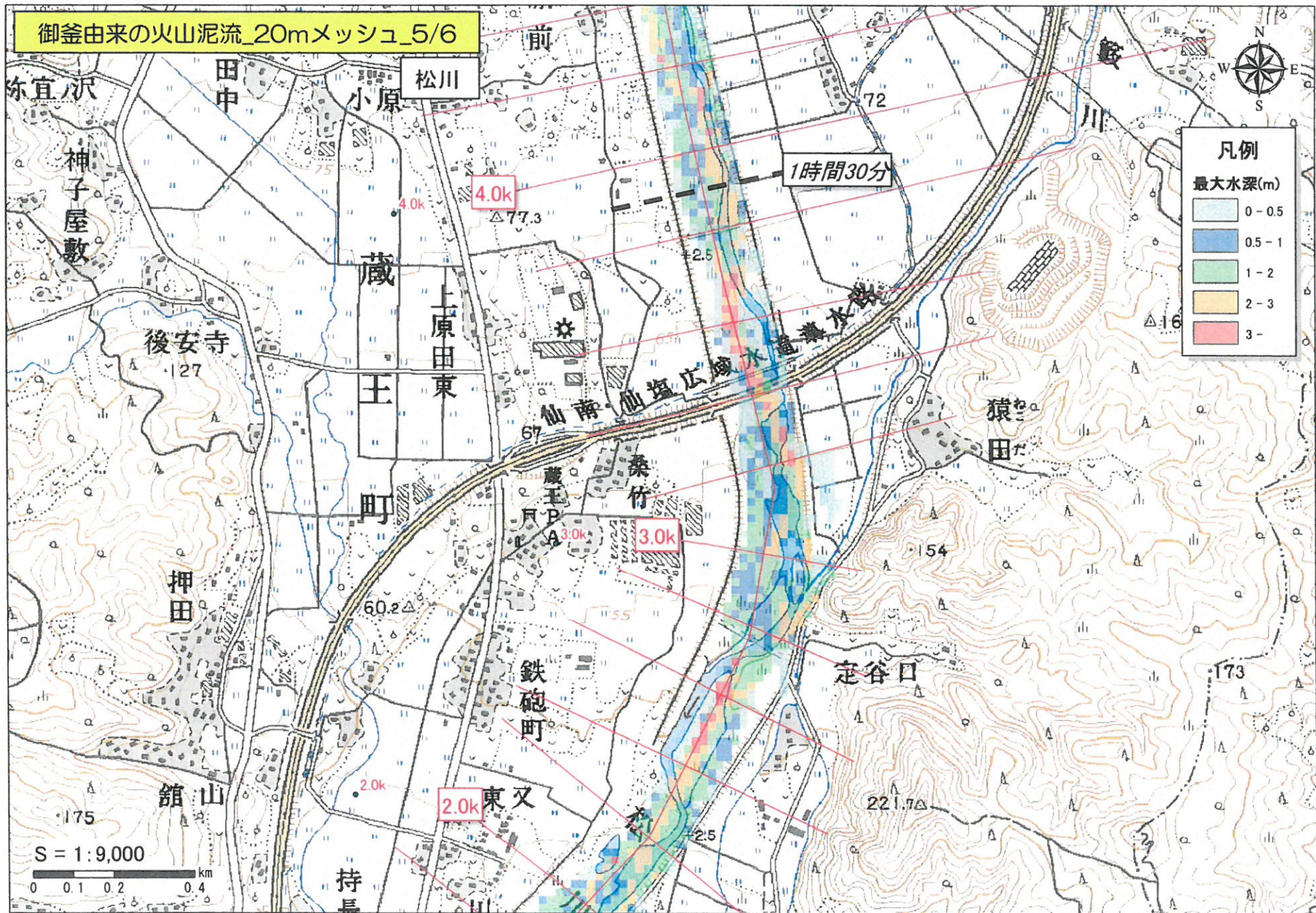
浸水対象世帯は
広域農道コスモスラインを
通って
宮地区指定避難所へ避難

広域農道コスモスライン

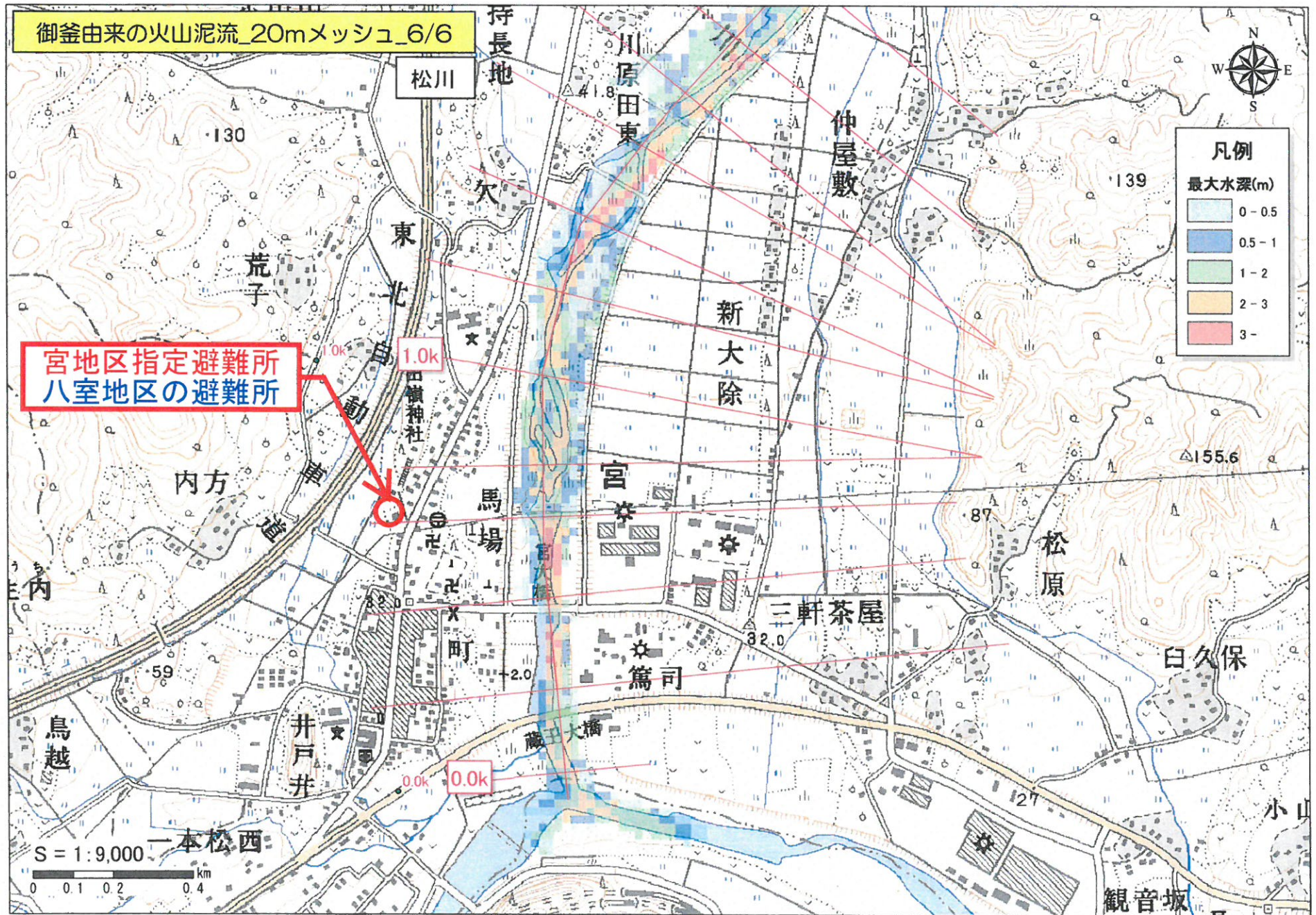
この地図は、国土地理院長の承認を得て、同院発行の2万5千分1地形図を複製したものである。(承認番号 平27情複, 第723号)



この地図は、国土地理院長の承認を得て、同院発行の2万5千分1地形図を複製したものである。(承認番号 平27情復, 第723号)



この地図は、国土地理院長の承認を得て、同院発行の2万5千分1地形図を複製したものである。(承認番号 平27情復, 第723号)



この地図は、国土地理院長の承認を得て、同院発行の2万5千分1地形図を複製したものである。(承認番号 平27情複, 第723号)