

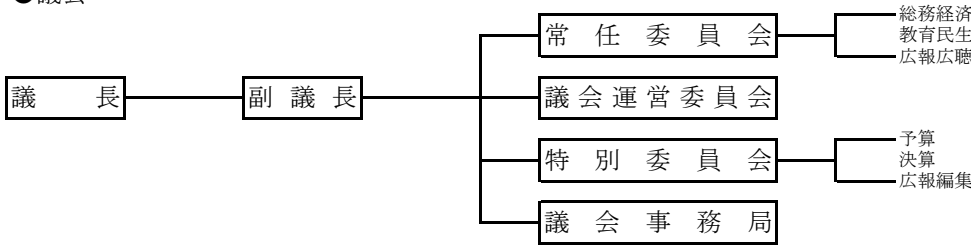
第 14 章

行政・財政

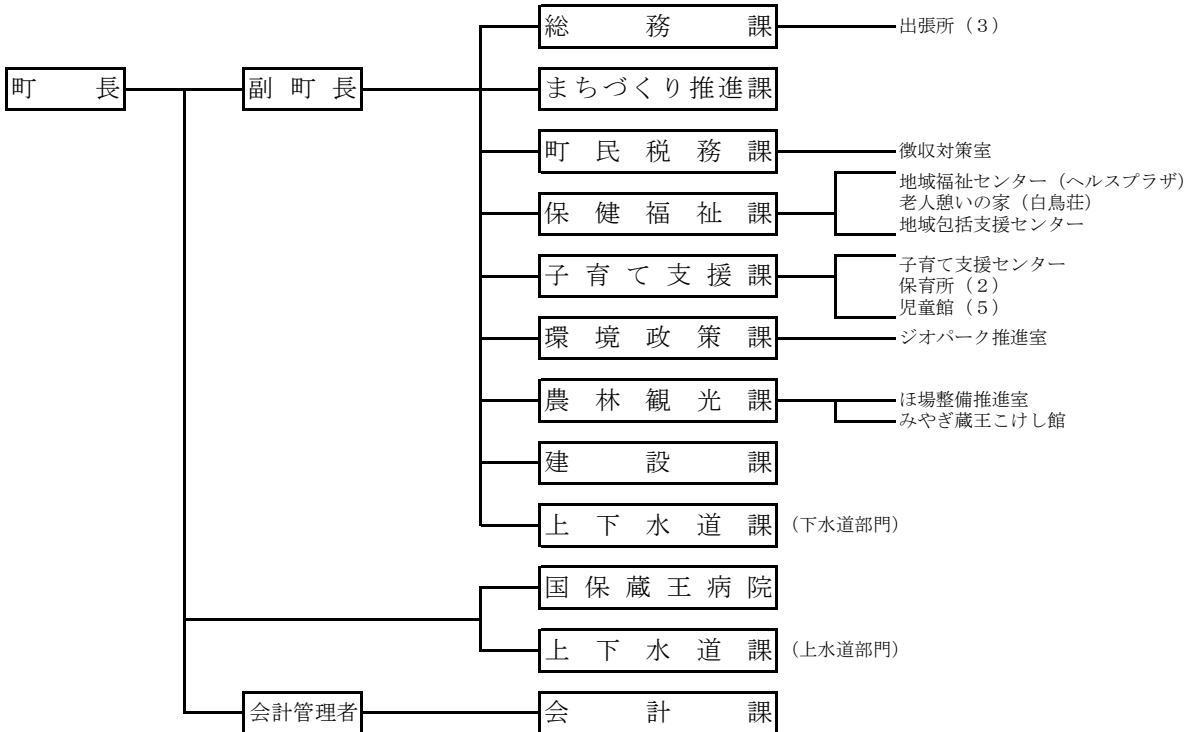
ZAO TOWN

107 町の行政機構図

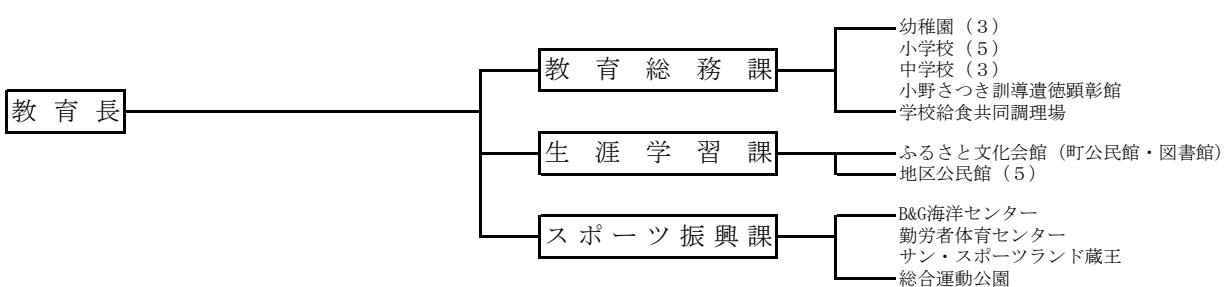
●議会



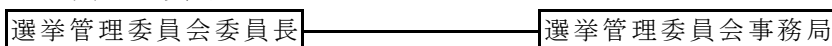
●町長事務部局



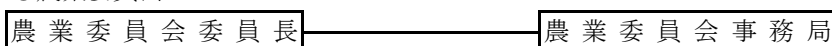
●教育委員会事務部局



●選挙管理委員会



●農業委員会



●監査委員

●固定資産評価審査委員会

108 町職員数

年	総数	一般行政職	税務職	医師・ 歯科医師職	薬剤師・ 医療技術職	福祉職
平成7年	204	113	13	3	6	
12	215	102	13	3	6	17
17	201	86	12	3	6	19
22	186	84	12	2	6	20
23	187	85	12	2	6	20
24	191	90	12	2	6	20
25	191	90	12	2	5	20
26	192	90	12	2	6	21
27	195	93	11	2	6	21
28	199	95	11	2	6	22
29	207	99	11	2	6	24
町長の事務部局	163	72	11	2	6	24
総務課	17	15	0	0	0	0
まちづくり推進課	8	8	0	0	0	0
町民税務課	20	4	11	0	0	0
環境政策課	5	5	0	0	0	0
保健福祉課	17	6	0	0	1	0
子育て支援課	7	2	0	0	1	3
農林観光課	12	12	0	0	0	0
建設課	12	12	0	0	0	0
上下水道課	8	0	0	0	0	0
会計課	4	4	0	0	0	0
国民健康保険蔵王病院	28	4	0	2	4	0
永野・宮保育所	20	0	0	0	0	16
永野・円田・宮・遠刈田・ 平沢児童館	5	0	0	0	0	5
教育委員会の事務部局	38	21	0	0	0	0
教育総務課	5	5	0	0	0	0
生涯学習課	10	8	0	0	0	0
図書館	2	2	0	0	0	0
スポーツ振興課	7	6	0	0	0	0
学校給食共同調理場	1	0	0	0	0	0
円田・宮・遠刈田幼稚園	10	0	0	0	0	0
小・中学校	3	0	0	0	0	0
議会事務局	3	3	0	0	0	0
農業委員会の事務局	3	3	0	0	0	0

資料:総務課「給与実態調査」

各年4月1日(ただし、平成7年は7月1日現在)(単位:人)

看護保健職	企業職	老保 (下水・介護・国保・ 公営企業等)	技能労務職	教員公務員 (幼稚園)	その他の教育職 (社教主事)
22	7		21	15	4
22	7	6	22	15	2
22	7	10	19	14	3
19	6	12	12	11	2
19	7	13	11	10	2
20	7	11	11	10	2
21	7	11	11	10	2
21	7	11	10	10	2
22	7	11	10	10	2
23	7	12	10	10	1
25	6	12	10	10	2
25	6	12	5	0	0
0	0	1	1	0	0
0	0	0	0	0	0
0	0	5	0	0	0
0	0	0	0	0	0
6	0	4	0	0	0
1	0	0	0	0	0
0	0	0	0	0	0
0	0	0	0	0	0
0	6	2	0	0	0
0	0	0	0	0	0
18	0	0	0	0	0
0	0	0	4	0	0
0	0	0	0	0	0
0	0	0	5	10	2
0	0	0	0	0	0
0	0	0	0	0	2
0	0	0	0	0	0
0	0	0	1	0	0
0	0	0	1	0	0
0	0	0	0	10	0
0	0	0	3	0	0
0	0	0	0	0	0
0	0	0	0	0	0

109 永久選挙人名簿登録者数

各年9月1日(単位:人)

年	選挙人名簿登録者数		
	総数	男	女
昭和40年	8,960	4,225	4,735
45	9,025	4,336	4,689
50	9,846	4,770	5,076
55	10,163	4,944	5,219
60	10,464	5,138	5,326
平成2年	10,594	5,173	5,421
7	10,797	5,229	5,568
12	11,008	5,377	5,631
17	11,124	5,435	5,689
18	11,138	5,422	5,716
19	11,090	5,405	5,685
20	11,024	5,369	5,655
21	10,981	5,340	5,641
22	10,909	5,311	5,598
23	10,893	5,309	5,584
24	10,847	5,292	5,555
25	10,783	5,276	5,507
26	10,709	5,259	5,450
27	10,613	5,209	5,404
28	10,735	5,269	5,466
29	10,675	5,246	5,429

資料:選挙管理委員会「選挙記録綴」

注 :平成28年度以前は、9月2日現在での選挙人名簿登録者数である。

110 投票区別選挙人名簿登録者数

平成29年9月1日現在(単位:人)

投票区	総数	男	女
第1投票区(円田)	1,301	648	653
第2投票区(平沢)	907	439	468
第3投票区(小村崎)	460	220	240
第4投票区(永野)	737	356	381
第5投票区(矢附)	353	179	174
第6投票区(曲竹)	837	394	443
第7投票区(永野西)	269	137	132
第8投票区(円田入)	261	139	122
第9投票区(宮)	1,227	591	636
第10投票区(沢内)	491	236	255
第11投票区(宮司)	660	320	340
第12投票区(向山)	591	297	294
第13投票区(遠刈田)	1,550	779	771
第14投票区(七日原)	351	182	169
第15投票区(小妻坂)	680	329	351
合計	10,675	5,246	5,429

資料:選挙管理委員会「選挙記録綴」

111 選挙投票状況

(1) 衆議院議員選挙

(単位:人、%)

実施年月日	当日有権者数			投票者数			投票率		
	総数	男	女	総数	男	女	総数	男	女
昭和 33. 5. 22	8,962	4,231	4,731	6,987	3,501	3,486	77.96	82.75	73.68
35. 11. 20	8,765	4,145	4,620	6,529	3,281	3,248	74.49	79.16	70.30
38. 11. 21	8,797	4,134	4,663	6,767	3,292	3,475	76.92	79.63	74.52
42. 1. 29	9,019	-	-	6,815	-	-	75.56	-	-
44. 12. 27	9,362	4,465	4,897	7,346	3,516	3,830	78.47	78.75	78.21
47. 12. 10	9,514	4,555	4,959	7,679	3,651	4,028	80.71	80.15	81.23
51. 12. 5	9,864	4,793	5,071	8,167	3,975	4,192	82.80	82.93	82.67
54. 10. 7	10,074	4,880	5,194	7,967	3,905	4,062	79.08	80.02	78.21
55. 6. 22	10,101	4,906	5,195	7,750	3,892	3,858	76.73	79.33	74.26
58. 12. 18	10,333	5,068	5,265	7,445	3,699	3,746	72.05	72.99	71.15
61. 7. 6	10,447	5,115	5,332	7,768	3,851	3,917	74.36	75.29	73.46
平成 2. 2. 18	10,572	5,159	5,413	8,507	4,153	4,354	80.47	80.50	80.44
5. 7. 15	10,677	5,190	5,487	7,504	3,680	3,824	70.28	70.91	69.69
8. 10. 20	10,896	5,269	5,627	6,168	3,117	3,051	56.61	59.16	54.22
12. 6. 25 小選挙区	11,011	5,386	5,625	6,663	3,316	3,347	60.51	61.57	59.50
比例代表	11,018	5,391	5,627	6,662	3,317	3,345	60.46	61.53	59.45
15. 11. 9 小選挙区	11,005	5,367	5,638	6,334	3,183	3,151	57.56	59.31	55.89
比例代表	11,016	5,374	5,642	6,331	3,183	3,148	57.47	59.23	55.80
17. 9. 11 小選挙区	11,114	5,425	5,689	7,642	3,773	3,869	68.76	69.55	68.01
比例代表	11,125	5,431	5,694	7,640	3,772	3,868	68.67	69.45	67.93
21. 8. 30 小選挙区	10,976	5,334	5,642	7,952	3,944	4,008	72.45	73.94	71.04
比例代表	10,976	5,334	5,642	7,952	3,945	4,007	72.45	73.96	71.02
24. 12. 16 小選挙区	10,840	5,295	5,545	6,347	3,218	3,129	58.55	60.77	56.43
比例代表	10,840	5,295	5,545	6,347	3,219	3,128	58.55	60.79	56.41
26. 12. 14 小選挙区	10,691	5,260	5,431	5,762	2,886	2,876	53.90	54.87	52.96
比例代表	10,691	5,260	5,431	5,762	2,886	2,876	53.90	54.87	52.96
29. 10. 22 小選挙区	10,643	5,225	5,418	6,279	3,099	3,180	59.00	59.31	58.69
比例代表	10,643	5,225	5,418	6,279	3,099	3,180	59.00	59.31	58.69

資料:選挙管理委員会「選挙記録綴」

(2)参議院議員選挙

(単位:人、%)

実施年月日	当日有権者数			投票者数			投票率		
	総数	男	女	総数	男	女	総数	男	女
昭和 31. 7. 8 全国区	8,948	4,250	4,698	5,850	3,072	2,778	65.38	72.28	59.13
地方区	8,948	4,250	4,698	5,850	3,072	2,778	65.38	72.28	59.13
34. 6. 2 全国区	8,766	4,144	4,622	5,026	2,635	2,391	57.34	63.59	51.73
地方区	8,766	4,144	4,622	5,026	2,635	2,391	57.34	-	-
37. 7. 1 全国区	8,753	4,142	4,611	6,216	3,084	3,132	71.02	74.46	67.92
地方区	8,753	4,142	4,611	6,216	3,084	3,132	71.02	74.46	67.92
40. 4. 11 地方区(補欠)	8,903	4,192	4,711	4,646	2,403	2,243	52.18	57.32	47.61
40. 7. 4 全国区	8,782	4,128	4,654	6,303	3,109	3,194	71.77	75.31	68.63
地方区	8,782	4,128	4,654	6,303	3,109	3,194	71.77	75.31	68.63
43. 7. 7 全国区	9,053	4,263	4,790	6,392	3,131	3,261	70.61	73.45	68.08
地方区	9,053	4,263	4,790	6,392	3,131	3,261	70.61	73.45	68.08
46. 6. 27 全国区	9,486	4,557	4,929	7,340	3,512	3,828	77.38	77.07	77.66
地方区	9,486	4,557	4,929	7,340	3,512	3,828	77.38	77.07	77.66
49. 7. 7 全国区	9,717	4,650	5,067	7,915	3,841	4,074	81.46	82.60	80.40
地方区	9,717	4,650	5,067	7,917	3,843	4,074	81.48	82.65	80.40
52. 7. 10 全国区	9,892	4,826	5,066	7,585	3,752	3,833	76.68	77.75	75.66
地方区	9,892	4,826	5,066	7,588	3,754	3,834	76.71	77.79	75.68
55. 6. 22 全国区	10,101	4,906	5,195	7,740	3,887	3,853	76.63	79.23	74.17
選挙区	10,101	4,906	5,195	7,747	3,891	3,856	76.70	79.31	74.23
58. 6. 26 比例代表	10,287	5,058	5,229	6,003	3,006	2,997	58.36	59.43	57.31
選挙区	10,287	5,058	5,229	6,005	3,008	2,997	58.37	59.47	57.31
61. 7. 6 比例代表	10,447	5,115	5,332	7,759	3,847	3,912	74.27	75.21	73.37
選挙区	10,447	5,115	5,332	7,759	3,847	3,912	74.27	75.21	73.37
平成 元. 7. 23 比例代表	10,586	5,164	5,422	6,828	3,428	3,400	64.50	66.38	62.71
選挙区	10,586	5,164	5,422	6,833	3,432	3,401	64.55	66.46	62.73
4. 3. 8 選挙区(補欠)	10,538	5,113	5,425	6,020	3,075	2,945	57.13	60.14	54.29
4. 7. 26 比例代表	10,578	5,150	5,428	6,094	3,028	3,066	57.61	58.80	56.48
選挙区	10,578	5,150	5,428	6,099	3,029	3,070	57.66	58.82	56.56
7. 7. 26 比例代表	10,806	5,228	5,578	4,651	2,380	2,271	43.04	45.52	40.71
選挙区	10,806	5,228	5,578	4,660	2,383	2,277	43.12	45.58	40.82
10. 7. 12 比例代表	10,941	5,316	5,625	6,262	3,130	3,132	57.23	58.88	55.68
選挙区	10,941	5,316	5,625	6,263	3,129	3,134	57.24	58.86	55.72
13. 7. 11 比例代表	11,091	5,417	5,674	5,997	3,032	2,965	54.07	55.97	52.26
選挙区	11,078	5,410	5,668	5,997	3,032	2,965	54.13	56.04	52.31
13. 7. 29 比例代表	11,018	5,380	5,638	6,186	3,075	3,111	56.14	57.16	55.18
選挙区	11,010	5,375	5,635	6,182	3,073	3,109	56.15	57.17	55.17
16. 7. 11 比例代表	11,091	5,417	5,674	5,445	2,751	2,694	49.09	50.78	47.48
選挙区	11,078	5,410	5,668	5,446	2,751	2,695	49.16	50.85	47.55
19. 7. 29 比例代表	11,101	5,410	5,691	6,597	3,300	3,297	59.43	61.00	57.93
選挙区	11,101	5,410	5,691	6,598	3,301	3,297	59.44	61.02	57.93
22. 7. 11 比例代表	10,916	5,316	5,600	5,963	2,983	2,980	54.63	56.11	53.21
選挙区	10,916	5,316	5,600	5,965	2,983	2,982	54.64	56.11	53.25
25. 7. 21 比例代表	10,793	5,273	5,520	5,839	2,910	2,929	54.10	55.19	53.06
選挙区	10,793	5,273	5,520	5,839	2,910	2,929	54.10	55.19	53.06
28. 7. 10 比例代表	10,756	5,273	5,483	5,988	2,996	2,992	55.67	56.82	54.57
選挙区	10,756	5,273	5,483	5,991	2,998	2,993	55.70	56.86	54.59

資料:選挙管理委員会

(3) 県知事選挙

(単位:人、%)

実施年月日	当日有権者数			投票者数			投票率		
	総数	男	女	総数	男	女	総数	男	女
昭和 31. 9. 20	8,943	4,242	4,701	5,548	3,033	2,515	62.04	71.50	53.50
34. 3. 1	8,840	4,172	4,668	6,810	3,400	3,410	77.04	81.50	73.05
38. 2. 24	8,870	4,116	4,754	6,931	3,307	3,624	78.14	80.34	76.23
40. 3. 28	8,918	4,203	4,715	6,417	3,106	3,311	71.96	73.90	70.22
44. 3. 23	9,032	4,284	4,748	7,100	3,492	3,608	78.61	81.51	75.99
48. 3. 4	9,466	4,551	4,915	7,380	3,592	3,788	77.96	78.93	77.07
52. 2. 27	9,794	4,773	5,021	6,741	3,290	3,451	68.83	68.93	68.73
56. 3. 1	10,178	4,993	5,185	6,807	3,334	3,473	66.88	66.77	66.98
60. 3. 3	10,353	5,085	5,268	6,467	3,142	3,325	62.46	61.79	63.12
平成 元. 3. 19	10,483	5,114	5,369	5,867	2,881	2,986	55.97	56.34	55.62
5. 2. 28	10,529	5,130	5,399	6,034	2,931	3,103	57.31	57.13	57.47
5. 11. 21	10,652	5,166	5,486	4,406	2,206	2,200	41.36	42.70	40.10
9. 10. 26	10,887	5,295	5,592	6,589	3,241	3,348	60.52	61.21	59.87
13. 11. 18	10,875	5,303	5,572	4,381	2,078	2,303	40.29	39.19	41.33
17. 10. 23	11,009	5,378	5,631	5,036	2,530	2,506	45.74	47.04	44.50
21. 10. 25	10,886	5,300	5,586	5,784	2,824	2,960	53.13	53.28	52.99
25. 10. 27	10,650	5,205	5,445	4,957	2,372	2,585	46.54	45.57	47.47
29. 10. 22	10,545	5,187	5,358	6,269	3,092	3,177	59.45	59.61	59.29

資料:選挙管理委員会

(4) 県議会議員選挙

(単位:人、%)

実施年月日	当日有権者数			投票者数			投票率		
	総数	男	女	総数	男	女	総数	男	女
昭和 30. 4. 23	9,005	4,273	4,732	7,129	3,498	3,631	79.17	81.86	76.73
34. 3. 1	8,814	4,161	4,653	(無投票)	-	-	-	-	-
38. 4. 17	8,774	4,118	4,656	(無投票)	-	-	-	-	-
42. 4. 15
46. 4. 11	9,380	4,495	4,885	8,019	3,808	4,211	85.49	84.72	86.20
50. 4. 13	9,719	4,690	5,029	9,040	4,330	4,710	93.01	92.32	93.66
54. 4. 8	9,942	4,835	5,107	9,028	4,398	4,630	90.81	90.96	90.66
58. 4. 10	10,215	5,015	5,200	9,522	4,653	4,869	93.22	92.78	93.63
62. 4. 12	10,383	5,089	5,294	9,570	4,659	4,911	92.17	91.55	92.77
平成 3. 4. 7	10,498	5,108	5,390	9,088	4,347	4,741	86.57	85.10	87.96
7. 4. 9	10,667	5,169	5,498	8,351	4,006	4,345	78.29	77.50	79.03
11. 4. 11	10,856	5,272	5,584	7,361	3,572	3,789	67.81	67.75	67.85
15. 4. 13	10,880	5,316	5,564	7,230	3,487	3,743	66.45	65.59	67.27
19. 4. 8	11,099	5,403	5,696	(無投票)	-	-	-	-	-
23. 11. 13	10,907	5,322	5,585	(無投票)	-	-	-	-	-
27. 10. 25	10,616	5,202	5,414	(無投票)	-	-	-	-	-

資料:選挙管理委員会

(5)町長選挙

(単位:人、%)

実施年月日	当日有権者数			投票者数			投票率		
	総数	男	女	総数	男	女	総数	男	女
昭和 30. 5. 10	9,104	4,310	4,794	8,208	3,878	4,330	90.16	89.98	90.32
34. 4. 30	8,792	4,149	4,643	(無投票)	-	-	-	-	-
38. 4. 30	8,870	4,181	4,689	8,213	3,805	4,408	92.59	91.01	94.01
42. 4. 28	8,981	4,237	4,744	(無投票)	-	-	-	-	-
46. 4. 25	9,272	4,453	4,819	8,371	3,944	4,427	90.28	88.57	91.87
50. 4. 27	9,719	4,690	5,029	(無投票)	-	-	-	-	-
54. 4. 22	9,948	4,842	5,106	(無投票)	-	-	-	-	-
58. 4. 24	10,200	5,010	5,190	(無投票)	-	-	-	-	-
62. 4. 26	10,364	5,080	5,284	(無投票)	-	-	-	-	-
63. 11. 13	10,340	5,092	5,248	9,721	4,686	5,035	94.01	92.03	95.94
平成 4. 10. 25	10,530	5,129	5,401	8,981	4,323	4,658	85.29	84.29	86.24
8. 10. 6	10,831	5,236	5,595	9,447	4,503	4,944	87.22	86.00	88.36
12. 10. 1	10,912	5,343	5,569	6,694	3,169	3,525	61.35	59.31	63.30
16. 10. 3	11,032	5,378	5,654	8,903	4,273	4,630	80.70	79.45	81.89
20. 9. 28	10,943	5,328	5,615	8,351	4,000	4,351	76.31	75.08	77.49
24. 9. 23	10,755	5,244	5,511	7,068	3,393	3,675	65.72	64.70	66.68
28. 9. 19	10,728	5,269	5,459	(無投票)	-	-	-	-	-

資料:選挙管理委員会

(6)町議会議員選挙

(単位:人、%)

実施年月日	当日有権者数			投票者数			投票率		
	総数	男	女	総数	男	女	総数	男	女
昭和 31. 2. 23 (円田地区)	4,934	2,363	2,571	4,705	2,274	2,431	95.36	96.23	94.55
34. 4. 30 (宮地区)	3,980	1,872	2,108	3,775	1,780	1,995	94.85	95.09	94.64
34. 4. 30	(円田地区補欠選挙)			(無投票)			-	-	-
35. 2. 15	8,922	4,208	4,714	8,373	3,924	4,449	93.85	93.25	94.38
38. 4. 30 (補欠)	8,870	4,181	4,689	8,213	3,805	4,408	92.59	91.01	94.01
39. 2. 7	8,959	4,213	4,746	8,245	3,820	4,425	92.03	90.67	93.24
43. 2. 15	8,801	4,143	4,658	8,207	3,828	4,379	93.25	92.40	94.01
46. 4. 25 (補欠)	9,272	4,453	4,819	8,371	3,944	4,427	90.28	88.57	91.87
47. 2. 19	9,448	4,535	4,913	8,921	4,236	4,685	94.42	93.41	95.36
51. 2. 29	9,750	4,738	5,012	9,342	4,510	4,832	95.82	95.19	96.41
54. 4. 22 (補欠)	9,948	4,842	5,106	7,323	3,517	3,806	73.61	72.64	74.54
55. 2. 24	10,024	4,867	5,157	9,627	4,645	4,982	96.04	95.44	96.61
58. 4. 24 (補欠)	10,200	5,010	5,190	(無投票)	-	-	-	-	-
59. 2. 26	10,279	5,042	5,237	9,813	4,782	5,031	95.47	94.84	96.07
63. 2. 28	10,477	5,088	5,389	9,850	4,718	5,132	94.02	92.73	95.23
63. 11. 13 (補欠)	10,440	5,092	5,348	9,706	4,678	5,028	92.97	91.87	94.02
平成 4. 2. 23	10,477	5,088	5,389	9,850	4,718	5,132	94.02	92.73	95.23
8. 2. 25	10,766	5,220	5,546	9,842	4,726	5,116	91.42	90.54	92.25
8. 10. 6 (補欠)	10,831	5,236	5,595	9,444	4,501	4,943	87.19	85.96	88.35
12. 2. 27	10,930	5,349	5,581	9,614	4,648	4,966	87.96	86.89	88.98
16. 2. 29	10,962	5,350	5,612	9,206	4,439	4,767	83.98	82.97	84.94
16. 10. 3 (補欠)	11,032	5,378	5,654	8,887	4,264	4,623	80.56	79.29	81.77
20. 2. 24	10,991	5,343	5,648	8,382	4,059	4,323	76.26	75.97	76.54
24. 2. 26	10,817	5,279	5,538	8,236	3,974	4,262	76.14	75.28	76.96
28. 2. 28	10,468	5,121	5,347	7,259	3,548	3,711	69.34	69.28	69.40

資料:選挙管理委員会

112 町の歴代三役

〈町長〉

平成29年10月1日現在

歴代	氏名	就任年月日	退任年月日
町長職務代理者	我妻善雄	昭和 30. 4. 1	昭和 30. 5. 9
初代	佐藤藤甲二	昭和 30. 5. 10	昭和 34. 5. 9
2代	佐藤藤甲二	昭和 34. 5. 10	昭和 38. 5. 9
3代	佐藤藤甲二	昭和 38. 5. 10	昭和 42. 5. 9
4代	佐藤藤甲二	昭和 42. 5. 10	昭和 46. 3. 12
5代	堤栄龟	昭和 46. 4. 25	昭和 50. 4. 24
6代	堤栄龟	昭和 50. 4. 27	昭和 54. 4. 26
7代	堤栄龟	昭和 54. 4. 27	昭和 58. 4. 26
8代	佐藤藤永作	昭和 58. 4. 27	昭和 62. 4. 26
9代	佐藤藤永作	昭和 62. 4. 27	昭和 63. 9. 27
10代	北岡仙吉	昭和 63. 11. 13	平成 4. 11. 12
11代	武田宮誠敦	平成 4. 11. 13	平成 8. 8. 19
12代	大宮宮誠敦	平成 8. 10. 6	平成 12. 10. 5
13代	大宮宮誠敦	平成 12. 10. 6	平成 16. 10. 5
14代	村上英人	平成 16. 10. 6	平成 20. 10. 5
15代	村上英人	平成 20. 10. 6	平成 24. 10. 5
16代	村上英人	平成 24. 10. 6	平成 28. 10. 5
17代	村上英人	平成 28. 10. 6	現 職

〈副町長〉

歴代	氏名	就任年月日	退任年月日
(助役) 初代	堤栄龟	昭和 30. 7. 24	昭和 34. 7. 23
2代	堤栄龟	昭和 34. 7. 24	昭和 38. 7. 23
3代	堤栄龟	昭和 38. 7. 24	昭和 42. 7. 23
4代	堤栄龟	昭和 42. 7. 24	昭和 46. 4. 17
5代	伊藤藤勝衛	昭和 46. 6. 21	昭和 50. 6. 20
6代	伊藤藤勝衛	昭和 50. 6. 21	昭和 54. 6. 20
7代	小原藤今朝三	昭和 54. 10. 1	昭和 58. 9. 30
8代	小齋藤熊雄	昭和 58. 10. 1	昭和 62. 9. 30
9代	小齋藤熊雄	昭和 62. 10. 1	平成 3. 9. 30
10代	小齋藤熊雄	平成 3. 10. 1	平成 4. 11. 12
11代	我妻宗雄	平成 5. 3. 16	平成 8. 3. 31
12代	馬場正義	平成 9. 1. 1	平成 11. 3. 31
13代	大坪富雄	平成 11. 4. 1	平成 13. 3. 31
14代	大會田義勝	平成 13. 4. 1	平成 16. 10. 5
(副町長) 15代	小熊久男	平成 17. 1. 1	平成 20. 12. 31
16代	小熊久男	平成 21. 1. 1	平成 24. 12. 31
17代	小齋藤俊一	平成 25. 1. 1	平成 28. 12. 31
18代	平間喜久夫	平成 29. 1. 1	現 職

〈収入役〉

歴代	氏名	就任年月日	退任年月日
初代	村上佐吉	昭和 30. 7. 24	昭和 34. 7. 23
2代	村上佐吉	昭和 34. 7. 24	昭和 38. 7. 23
3代	村上佐吉	昭和 38. 7. 24	昭和 42. 7. 23
4代	村上佐吉	昭和 42. 7. 24	昭和 44. 11. 5
5代	小原今朝三	昭和 44. 12. 18	昭和 48. 12. 17
6代	小原今朝三	昭和 48. 12. 18	昭和 52. 12. 17
7代	小原今朝三	昭和 52. 12. 18	昭和 54. 9. 30
8代	小齋藤熊雄	昭和 54. 10. 1	昭和 58. 9. 30
9代	佐藤藤利喜夫	昭和 58. 10. 1	昭和 62. 9. 30
10代	佐藤藤利喜夫	昭和 62. 10. 1	平成 3. 9. 30
11代	佐藤藤利喜夫	平成 3. 10. 1	平成 4. 11. 12
12代	樋口恒男	平成 5. 3. 16	平成 8. 3. 31
13代	樋口恒男	平成 9. 3. 16	平成 13. 3. 15
14代	樋口俊治	平成 13. 4. 1	平成 16. 10. 5

資料:総務課

注:平成19年4月から、助役は副町長へ、収入役は会計管理者へ移行。

113 歴代議長・副議長

〈議長〉

平成29年10月1日現在

歴代	氏名	就任年月日	退任年月日
初代	佐藤 栄作	昭和 30. 4. 2	昭和 31. 3. 5
2代	佐藤 栄作	昭和 31. 3. 6	昭和 32. 11. 10
3代	佐藤 省三	昭和 32. 11. 18	昭和 35. 3. 6
4代	佐藤 省三	昭和 35. 3. 7	昭和 38. 6. 23
5代	村上 軍治	昭和 38. 7. 17	昭和 39. 3. 5
6代	遠藤 大八	昭和 39. 3. 6	昭和 43. 3. 5
7代	遠藤 大八	昭和 43. 3. 6	昭和 47. 3. 5
8代	遠藤 大八	昭和 47. 3. 6	昭和 51. 3. 5
9代	吉田 太一	昭和 51. 3. 6	昭和 55. 3. 5
10代	吉田 太一	昭和 55. 3. 6	昭和 59. 3. 5
11代	吉田 太一	昭和 59. 3. 6	昭和 63. 3. 5
12代	佐藤 浩三	昭和 63. 3. 7	昭和 63. 10. 27
13代	樽見 正一	昭和 63. 11. 26	平成 4. 3. 5
14代	樽見 正一	平成 4. 3. 6	平成 8. 3. 5
15代	大宮 敦	平成 8. 3. 6	平成 8. 10. 19
16代	樋口 俊治	平成 8. 10. 21	平成 12. 3. 5
17代	我妻 稔	平成 12. 3. 6	平成 16. 3. 5
18代	我妻 稔	平成 16. 3. 8	平成 20. 3. 5
19代	村山 一夫	平成 20. 3. 6	平成 24. 3. 5
20代	佐藤 長成	平成 24. 3. 6	平成 28. 3. 5
21代	佐藤 長成	平成 28. 3. 7	現 職

〈副議長〉

歴代	氏名	就任年月日	退任年月日
初代	大宮 忠平	昭和 30. 4. 24	昭和 31. 3. 5
2代	川村 昇	昭和 31. 3. 6	昭和 35. 3. 5
3代	齋藤 又七	昭和 35. 3. 7	昭和 38. 1. 19
4代	武田 庄治	昭和 38. 3. 12	昭和 39. 3. 5
5代	川村 昇	昭和 39. 3. 6	昭和 43. 3. 5
6代	川村 昇	昭和 43. 3. 6	昭和 47. 3. 5
7代	武田 庄治	昭和 47. 3. 6	昭和 51. 3. 5
8代	大宮 豊作	昭和 51. 3. 6	昭和 55. 3. 5
9代	大宮 豊作	昭和 55. 3. 6	昭和 59. 3. 5
10代	大宮 豊作	昭和 59. 3. 6	昭和 63. 3. 5
11代	杉山 菊治	昭和 63. 3. 7	昭和 4. 3. 5
12代	遠藤 忠良	平成 4. 3. 6	昭和 8. 3. 5
13代	樋口 俊治	平成 8. 3. 6	平成 8. 10. 20
14代	我妻 稔	平成 8. 10. 21	平成 12. 3. 5
15代	勅使瓦 哲人	平成 12. 3. 6	平成 16. 3. 5
16代	松崎 義明	平成 16. 3. 8	平成 20. 3. 5
17代	福地 敏明	平成 20. 3. 6	平成 24. 3. 5
18代	松崎 良一	平成 24. 3. 6	平成 28. 3. 5
19代	馬場 勝彦	平成 28. 3. 7	現 職

114 一般会計・特別会計決算額の推移

(単位:千円)

年 度	歳 入				
	総 額	一 般 会 計		特 別 会 計	
		決 算 額	対 前 年 度 比	決 算 額	対 前 年 度 比
昭和45年	723,575	431,129	119.7	292,446	134.4
50	2,120,833	1,318,232	118.3	802,601	111.6
55	4,081,736	2,936,250	121.1	1,145,486	103.7
60	4,808,005	2,866,069	97.6	1,941,936	124.8
平成2年	7,833,401	5,698,299	113.54	2,135,102	-
7	8,960,828	6,257,953	94.07	2,702,875	97.89
12	9,470,683	6,098,495	89.96	3,372,188	114.82
17	9,438,869	5,415,191	87.13	4,023,678	109.31
22	8,458,168	5,667,757	104.66	2,790,411	69.35
23	10,071,729	7,041,599	124.24	3,030,130	108.59
24	9,668,828	6,475,167	91.96	3,193,661	105.40
25	9,275,364	6,125,649	94.60	3,149,715	98.62
26	9,313,860	6,234,859	101.78	3,079,001	97.75
27	9,355,929	6,094,938	97.76	3,260,991	105.91
28	8,966,429	5,790,412	95.00	3,176,017	97.39

年 度	歳 出				
	総 額	一 般 会 計		特 別 会 計	
		決 算 額	対 前 年 度 比	決 算 額	対 前 年 度 比
昭和45年	697,945	418,724	120.1	279,221	132.9
50	2,057,513	1,289,458	119.0	768,055	110.6
55	3,974,991	2,879,609	120.7	1,095,382	103.4
60	4,614,453	2,683,864	94.6	1,930,589	121.8
平成2年	7,624,767	5,548,820	116.98	2,075,947	-
7	8,599,079	5,990,893	93.77	2,608,186	100.03
12	9,051,741	5,852,041	89.13	3,199,700	111.86
17	9,145,632	5,261,547	87.26	3,884,085	108.00
22	8,090,348	5,437,335	103.34	2,653,013	68.30
23	9,579,334	6,707,111	123.35	2,872,223	108.26
24	9,338,912	6,329,549	94.37	3,009,363	104.77
25	8,877,911	5,896,032	93.15	2,981,879	99.09
26	8,987,118	6,085,497	103.21	2,901,621	97.31
27	8,934,602	5,887,291	96.74	3,047,311	105.02
28	8,606,590	5,628,629	95.61	2,977,961	97.72

資料:蔵王町各種会計歳入歳出決算書

注 対前年度比= $\frac{\text{当該年度}}{\text{前年度}}$

115 一般会計・特別会計決算総括表

(1) 一般会計・特別会計決算状況

年度	一般会計		国民健康保険特別会計		宮財産区特別会計	
	歳入	歳出	歳入	歳出	歳入	歳出
22	5,667,757	5,437,335	1,357,053	1,301,262	8,391	8,020
23	7,041,599	6,707,111	1,358,960	1,299,823	3,633	3,228
24	6,475,167	6,329,549	1,471,818	1,385,382	4,540	4,253
25	6,125,649	5,896,032	1,548,027	1,436,568	8,449	8,042
26	6,234,859	6,085,497	1,541,540	1,437,617	7,918	7,520
27	6,094,938	5,887,291	1,709,332	1,568,258	3,827	3,566
28	5,790,412	5,628,629	1,682,260	1,543,159	7,104	6,690

資料：蔵王町各種会計歳入歳出決算書

(2) 企業会計決算状況

(単位：千円)

年度	国民健康保険蔵王病院事業会計決算状況			水道事業会計決算状況		
平成22年	収益的	収入	437,948	収益的	収入	575,141
		支出	394,265		支出	501,935
	資本的	収入	14,615	資本的	収入	37,824
		支出	16,010		支出	168,799
平成23年	収益的	収入	424,195	収益的	収入	532,572
		支出	409,195		支出	498,702
	資本的	収入	23,686	資本的	収入	40,276
		支出	25,871		支出	169,367
平成24年	収益的	収入	429,626	収益的	収入	561,942
		支出	413,107		支出	483,338
	資本的	収入	7,465	資本的	収入	39,409
		支出	11,331		支出	213,977
平成25年	収益的	収入	420,128	収益的	収入	543,657
		支出	404,796		支出	479,266
	資本的	収入	9,785	資本的	収入	159,140
		支出	14,177		支出	317,822
平成26年	収益的	収入	423,914	収益的	収入	552,905
		支出	440,438		支出	504,513
	資本的	収入	7,342	資本的	収入	44,329
		支出	11,623		支出	185,148
平成27年	収益的	収入	422,118	収益的	収入	541,413
		支出	413,080		支出	466,689
	資本的	収入	12,206	資本的	収入	90,849
		支出	15,112		支出	286,843
平成28年	収益的	収入	412,594	収益的	収入	552,512
		支出	407,403		支出	474,399
	資本的	収入	5,115	資本的	収入	86,481
		支出	8,712		支出	266,915

資料：蔵王町各種会計歳入歳出決算書

(単位:千円)

公共下水道事業特別会計		介護保険特別会計		老人保健特別会計		後期高齢者医療特別会計	
歳入	歳出	歳入	歳出	歳入	歳出	歳入	歳出
466,751	440,399	857,104	803,534	1,303	1,303	99,810	98,496
693,775	637,091	871,778	830,736	-	-	101,983	101,345
660,686	639,121	946,867	871,065			109,750	109,542
542,945	532,711	941,332	895,685			108,962	108,874
420,733	405,783	993,532	935,833			115,277	114,868
419,477	416,306	1,011,753	942,738			116,601	116,444
409,741	409,443	958,477	900,447			118,434	118,222

116 一般会計歳入・歳出決算額の推移
(歳入)

区分	平成22年度		平成23年度		平成24年度	
	収入済額	構成比	収入済額	構成比	収入済額	構成比
1 地方税(町税)	1,671,675	29.49	1,744,697	24.78	1,722,517	26.60
2 地方譲与税	91,238	1.61	89,020	1.26	83,069	1.28
3 利子割交付金	3,097	0.05	2,246	0.03	2,002	0.03
4 配当割交付金	1,145	0.02	1,145	0.02	1,164	0.02
5 株式等譲渡所得割交付金	362	0.01	257	0.00	308	0.00
6 地方消費税交付金	126,471	2.23	125,779	1.79	125,010	1.93
7 ゴルフ場利用税交付金	10,821	0.19	8,962	0.13	10,021	0.15
8 自動車取得税交付金	23,290	0.41	20,575	0.29	32,117	0.50
9 地方特例交付金	23,910	0.42	20,631	0.29	3,433	0.05
10 地方交付税	2,054,146	36.24	2,568,426	36.48	2,174,363	33.58
11 交通安全対策特別交付金	1,860	0.03	1,814	0.03	1,655	0.03
小計 1~11	4,008,015	70.72	4,583,552	65.09	4,155,659	64.18
12 分担金及び負担金	43,937	0.78	43,113	0.61	2,602	0.04
13 使用料	67,790	1.20	72,870	1.03	113,830	1.76
14 手数料	17,592	0.31	16,839	0.24	17,406	0.27
15 国庫支出金	572,743	10.11	911,675	12.95	504,434	7.79
16 県支出金	322,320	5.69	632,765	8.99	361,220	5.58
17 財産収入	3,374	0.06	1,088	0.02	950	0.01
18 寄付金	4,180	0.07	14,924	0.21	4,562	0.07
19 繰入金	76,831	1.36	69,381	0.99	573,812	8.86
20 繰越金	104,023	1.84	130,422	1.85	224,488	3.47
21 諸収入	138,952	2.45	209,169	2.97	149,403	2.31
22 地方債(町債)	308,000	5.43	355,800	5.05	366,800	5.66
歳入合計	5,667,757	100	7,041,598	100	6,475,166	100

(歳出)

区分	平成22年度		平成23年度		平成24年度	
	金額	構成比	金額	構成比	金額	構成比
1 議会費	103,165	1.90	128,482	1.92	117,905	1.86
2 総務費	975,803	17.95	1,088,880	16.23	898,218	14.19
3 民生費	1,253,031	23.04	1,449,962	21.62	1,354,501	21.40
4 衛生費	605,903	11.14	592,414	8.83	621,539	9.82
5 労働費	466	0.01	447	0.01	425	0.01
6 農林水産業費	256,914	4.72	218,342	3.26	188,280	2.97
7 商工費	148,633	2.73	144,010	2.15	146,680	2.32
8 土木費	461,307	8.48	387,178	5.77	443,575	7.01
9 消防費	210,691	3.87	263,488	3.93	232,752	3.68
10 教育費	739,246	13.60	779,363	11.62	742,632	11.73
11 災害復旧費	49,671	0.91	988,977	14.75	578,160	9.13
12 公債費	632,130	11.63	665,568	9.92	1,004,882	15.88
13 諸支出金	375	0.01	-	-	-	-
歳出合計	5,437,335	100	6,707,111	100	6,329,549	100

資料:蔵王町各種会計歳入歳出決算書

(単位:千円、%)

平成25年度		平成26年度		平成27年度		平成28年度	
収入済額	構成比	収入済額	構成比	収入済額	構成比	収入済額	構成比
1,757,948	28.70	1,767,551	28.35	1,723,311	28.27	1,730,880	29.89
78,938	1.29	75,064	1.20	79,005	1.30	71,422	1.23
2,072	0.03	1,903	0.03	1,628	0.03	815	0.01
2,516	0.04	4,858	0.08	3,675	0.06	2,352	0.04
3,634	0.06	2,714	0.04	3,787	0.06	1,354	0.02
123,945	2.02	150,543	2.41	243,169	3.99	213,274	3.68
10,682	0.17	9,865	0.16	11,192	0.18	10,585	0.18
30,502	0.50	14,110	0.23	19,127	0.31	18,577	0.32
2,835	0.05	2,870	0.05	3,607	0.06	3,769	0.07
2,048,468	33.44	2,140,357	34.33	2,305,380	37.82	2,128,219	36.75
1,604	0.03	1,465	0.02	1,531	0.03	1,442	0.02
4,063,144	66.33	4,171,300	66.90	4,395,412	72.12	4,182,689	72.23
2,059	0.03	1,942	0.03	1,773	0.03	1,134	0.02
120,742	1.97	115,039	1.85	108,913	1.79	104,693	1.81
17,434	0.28	17,472	0.28	17,413	0.29	16,817	0.29
804,665	13.14	364,197	5.84	495,609	8.13	477,744	8.25
429,692	7.01	667,142	10.70	289,499	4.75	279,943	4.83
2,848	0.05	5,189	0.08	60,900	1.00	2,811	0.05
4,477	0.07	5,669	0.09	3,147	0.05	52,148	0.90
179,517	2.93	254,299	4.08	156,932	2.57	63,199	1.09
85,617	1.40	119,617	1.92	79,363	1.30	107,647	1.86
131,054	2.14	220,393	3.53	194,877	3.20	187,910	3.25
284,400	4.64	292,600	4.69	291,100	4.78	313,677	5.42
6,125,649	100	6,234,859	100	6,094,938	100	5,790,412	100

(単位:千円、%)

平成25年度		平成26年度		平成27年度		平成28年度	
金額	構成比	金額	構成比	金額	構成比	金額	構成比
114,995	1.95	116,005	1.91	119,945	2.04	112,029	1.99
977,428	16.58	944,741	15.52	903,201	15.34	860,636	15.29
1,344,962	22.81	1,443,751	23.72	1,497,825	25.44	1,507,643	26.79
650,754	11.04	732,833	12.04	860,158	14.61	765,749	13.60
425	0.01	390	0.01	390	0.01	390	0.01
303,411	5.15	198,583	3.26	154,725	2.63	178,105	3.16
144,574	2.45	152,533	2.51	170,369	2.89	215,758	3.83
469,800	7.97	441,856	7.26	445,404	7.57	448,649	7.97
241,851	4.10	244,502	4.02	279,909	4.75	248,794	4.42
720,647	12.22	839,102	13.79	909,162	15.44	753,992	13.40
322,325	5.47	429,512	7.06	44,293	0.75	36,642	0.65
604,860	10.26	539,861	8.87	500,707	8.50	500,244	8.89
-	-	1,827	0.03	1,202	0.02	-	-
5,896,032	100	6,085,496	100	5,887,290	100	5,628,631	100

117 一般会計性質別歳出決算額の推移

区分	平成22年度		平成23年度		平成24年度	
	金額	構成比	金額	構成比	金額	構成比
義務的経費	2,318,342	42.64	2,423,691	36.14	2,809,017	44.38
人件費	1,176,749	21.64	1,197,530	17.85	1,240,500	19.60
扶助費	509,463	9.37	560,593	8.36	563,635	8.90
公債費	632,130	11.63	665,568	9.92	1,004,882	15.88
投資的経費	527,521	9.70	1,061,113	15.82	838,129	13.24
普通建設事業費	506,553	9.32	264,988	3.95	301,914	4.77
災害復旧事業費	20,968	0.39	796,125	11.87	536,215	8.47
その他の経費	2,591,472	47.66	3,222,307	48.04	2,682,403	42.38
物件費	815,775	15.00	1,084,285	16.17	921,632	14.56
維持補修費	126,112	2.32	115,324	1.72	77,264	1.22
補助費等	774,836	14.25	800,994	11.94	726,281	11.47
積立金	149,403	2.75	346,558	5.17	195,767	3.09
投資及び出資金・貸付金	122,624	2.26	139,146	2.07	135,838	2.15
繰出金	602,722	11.08	736,000	10.97	625,621	9.88
歳出合計	5,437,335	100	6,707,111	100	6,329,549	100

資料:まちづくり推進課

118 町税決算額の推移

区分	平成22年度			平成23年度			平成24年度		
	金額 (調定額)	構成比	徴収率	金額 (調定額)	構成比	徴収率	金額 (調定額)	構成比	徴収率
1 町民税	481,764	22.7	86.0	496,180	22.9	87.5	559,689	26.4	89.7
(1)個人(均等・所得割)	409,670	19.3		398,035	18.4		417,759	19.7	
(2)法人(均等・所得割)	72,094	3.4		98,145	4.5		141,930	6.7	
2 固定資産税	1,469,572	69.3	74.8	1,466,553	67.8	76.0	1,376,586	65.0	75.7
3 軽自動車税	35,751	1.7	92.6	36,704	1.7	93.0	37,204	1.8	65.8
4 町たばこ税	87,568	4.1	100.0	113,974	5.3	100.0	99,273	4.7	100.0
5 特別土地保有税	570	0.0	0.0	0	-	0.0	-		
6 入湯税	45,612	2.2	82.8	48,825	2.3	97.8	46,364	2.2	98.4
歳入合計	2,120,837	100	78.8	2,162,236	100	80.7	2,119,116	100	81.3

資料:蔵王町各種会計歳入歳出決算書

(単位:千円、%)

平成25年度		平成26年度		平成27年度		平成28年度	
金額	構成比	金額	構成比	金額	構成比	金額	構成比
2,394,682	40.62	2,402,334	39.48	2,359,920	40.08	2,425,635	43.09
1,220,613	20.70	1,244,885	20.46	1,256,592	21.34	1,263,333	22.44
569,209	9.65	617,588	10.15	602,621	10.24	662,058	11.76
604,860	10.26	539,861	8.87	500,707	8.50	500,244	8.89
720,814	12.23	866,503	14.24	409,179	6.95	368,234	6.54
399,689	6.78	851,852	14.00	364,886	6.20	331,592	5.89
321,125	5.45	14,651	0.24	44,293	0.75	36,642	0.65
2,780,536	47.16	2,816,659	46.28	3,118,192	52.96	2,834,760	50.36
948,273	16.08	982,553	16.15	957,015	16.26	950,418	16.89
121,411	2.06	103,869	1.71	121,278	2.06	126,366	2.25
729,110	12.37	805,826	13.24	1,011,018	17.17	900,808	16.00
229,848	3.90	150,821	2.48	216,546	3.68	68,362	1.21
139,790	2.37	127,758	2.10	129,856	2.21	137,464	2.44
612,104	10.38	645,832	10.61	682,479	11.59	651,342	11.57
5,896,032	100	6,085,496	100	5,887,291	100	5,628,629	100

(単位:千円、%)

平成25年度			平成26年度			平成27年度			平成28年度		
金額 (調定額)	構成比	徴収率	金額 (調定額)	構成比	徴収率	金額 (調定額)	構成比	徴収率	金額 (調定額)	構成比	徴収率
553,150	27.1	90.4	575,861	29.0	93.4	549,547	29.1	94.7	562,144	30.1	95.4
437,014	21.4	88.4	449,956	22.7	91.8	446,271	23.6	93.7	446,995	23.9	94.5
116,136	5.7	97.8	125,905	6.3	99.1	103,276	5.5	99.1	115,149	6.2	98.9
1,289,623	63.3	82.6	1,222,391	61.6	85.5	1,146,427	60.7	88.4	1,115,567	59.7	90.3
38,161	1.9	92.8	38,837	2.0	93.2	39,176	2.1	93.9	47,271	2.5	94.7
116,377	5.7	100.0	109,178	5.5	100.0	104,670	5.5	100.0	100,324	5.4	100.0
-			-			-			-		
41,320	2.0	98.3	39,554	2.0	100.0	48,010	2.5	100.0	44,340	2.4	95.9
2,038,631	100	86.2	1,985,821	100	89.0	1,887,830	100	91.3	1,869,646	100	92.6

119 町財政の主要指標の推移

(1) 蔵王町における主要指標の推移

年度	財政力指数	実質収支比率	経常一般財源比率	経常収支比率	一般財源比率	義務的経費比率
平成12年度	0.49	4.4	102.4	76.5	73.8	37.9
13	0.49	4.0	100.8	77.7	71.4	35.1
14	0.51	2.6	99.6	78.9	61.1	39.7
15	0.52	3.7	101.1	80.2	55.9	35.5
16	0.53	4.4	102.6	84.8	61.0	40.2
17	0.54	3.9	98.9	92.9	95.4	44.9
18	0.54	3.9	101.8	92.2	71.9	46.1
19	0.54	4.9	97.5	90.7	75.0	47.3
20	0.52	3.3	96.7	91.4	76.1	45.7
21	0.51	4.3	92.9	89.9	66.5	40.9
22	0.49	4.3	91.3	86.7	70.7	42.6
23	0.46	5.3	95.4	87.4	65.4	35.8
24	0.44	2.8	94.9	89.2	64.2	44.4
25	0.45	5.3	93.6	90.3	66.3	40.6
26	0.46	3.4	94.7	91.4	66.9	39.5
27	0.47	4.9	95.8	88.7	72.1	40.1
28	0.47	3.3	95.9	89.7	72.2	43.1
主要指標の見方	普通交付税の算定で用いられた額で算出され、数値が大きいほど財政力が強いとみられる。	標準財政規模に対する実質収支の割合で、3%~5%が望ましいとされている。	標準財政規模に対する経常一般財源の割合で、この比率が高いほど財政運営に弾力性があるといえる。	経常的経費に経常一般財源収入がどの程度充当されているかを見るもので、比率が高いほど財政構造が硬直化しているといえる。	歳入総額に対する*狭義の一般財源の割合である。	歳出総額に対する義務的経費(人件費・扶助費・公債費)の割合である。
<p>※ 狭義の一般財源・・・地方税、地方譲与税、利子割交付金、配当割交付金、株式等譲渡所得割交付金、地方消費税交付金、ゴルフ場利用税交付金、特別地方消費税交付金、自動車取得税交付金、軽油引取税交付金、地方特例交付金、地方交付税、交通安全対策特別交付金、国有提供施設等所在市町村助成交付金。</p>						

単独事業費比率	実質公債費比率	将来負担比率	公債費負担比率	積立金現在高比率		地方債現在高比率
				対標準財政規模	対歳出総額	
14.8	-	-	14.4	22.5(50.2)	16.2(36.1)	135.9
9.9	-	-	15.2	25.0(53.5)	17.7(37.9)	144.2
13.4	-	-	20.4	25.0(50.1)	15.1(30.2)	162.8
18.8	-	-	15.9	24.2(45.5)	13.2(24.7)	195.6
16.0	-	-	16.4	16.9(32.5)	9.9(19.1)	204.3
7.9	17.2	-	16.7	13.5(23.3)	8.9(15.3)	208.1
4.9	16.7	-	16.9	11.2(22.3)	7.9(15.7)	206.1
4.1	16.4	-	17.4	10.6(24.5)	8.1(18.9)	182.0
4.3	16.3	-	16.7	11.2(26.7)	8.6(20.5)	163.8
3.7	14.7	108.2	15.1	10.8(28.5)	7.7(20.3)	160.1
4.5	13.4	93.6	13.7	12.6(31.5)	9.7(24.3)	147.3
2.5	11.8	76.8	12.1	16.6(41.8)	10.2(25.6)	124.3
2.2	10.7	60.4	19.5	17.7(36.8)	11.3(23.5)	127.0
2.2	9.3	38.8	12.7	16.7(39.7)	11.5(27.3)	120.8
5.6	7.7	23.7	11.1	16.2(40.5)	10.7(26.7)	117.6
3.8	6.3	8.0	9.9	16.2(43.4)	11.2(30.1)	111.6
3.1	5.6	0.5	10.5	18.3(47.1)	13.0(33.5)	110.0

歳出総額に対する単独事業費(普通建設事業費)の割合である。

公債費や公営企業の公債費に充てる一般会計からの繰出金なども含めた実質的な公債費比率で、18%以上では地方債の発行に許可が必要となる。

一般会計が将来負担すべき地方債など実質的な負債の標準財政規模を基本とした額に対する比率である。

公債費に充当された一般財源の一般財源総額に対する割合で、一般的に15%で警戒ラインであり、比率が高いほど財政運営が硬直化しているといえる。

標準財政規模又は歳出総額に対する積立金年度末残高の比率であり、比率が高いほど将来に対する蓄えがあるといえる。

()外の比率は、財政調整基金のみの比率で、()内の比率は、財政調整基金、減債基金及びその他特定目的基金の合計で算出したもの。

標準財政規模に対する地方債現在高の割合で、比率が小さいほど将来の負担が小さいといえる。

※平成23年度までは、狭義の一般財源に対する割合。

120 国民健康保険蔵王病院事業特別会計決算状況の推移

項 目	平成22年度		平成23年度		平成24年度	
	予算額	決算額	予算額	決算額	予算額	決算額
収益的収支						
【収入】						
病院事業収益	428,847	437,948	419,516	424,195	423,313	429,626
医業収益	342,138	351,679	336,645	343,117	335,816	341,957
医業外収益	84,671	84,729	67,436	67,637	87,497	87,669
県補助金						
特別利益	2,038	1,540	15,435	13,441	-	-
【支出】						
病院事業費用	402,664	394,265	415,877	409,194	420,251	413,106
医業費用	399,760	391,896	398,465	392,325	417,446	410,412
医業外費用	771	734	904	857	927	817
特別損失	2,133	1,635	16,508	16,012	1,878	1,877
資本的収支						
【収入】						
資本の収入	14,615	14,615	23,686	23,686	7,465	7,465
出資金	1,090	1,090	2,523	2,523	4,065	4,065
国庫補助金						
企業債	10,900	10,900	15,900	15,900	3,400	3,400
補助金	2,625	2,625	5,263	5,263		
【支出】						
資本の支出	16,011	16,010	25,872	25,871	11,332	11,331
建設改良費	13,556	13,556	21,236	21,235	4,032	4,031
企業債償還金	2,455	2,454	4,636	4,636	7,300	7,300

資料:蔵王町各種会計歳入歳出決算書

(単位:千円)

平成25年度		平成26年度		平成27年度		平成28年度	
予算額	決算額	予算額	決算額	予算額	決算額	予算額	決算額
417,748	420,129	418,850	423,914	417,279	422,118	411,125	412,594
332,623	334,843	333,374	337,743	329,261	332,219	319,145	320,130
85,125	85,286	85,476	86,171	88,018	89,899	91,980	92,464
414,498	404,795	447,885	440,438	425,771	413,080	416,893	407,402
413,555	404,002	428,524	421,209	423,280	412,020	415,629	406,438
890	741	1,133	1,002	1,091	983	1,064	964
53	52	18,228	18,227	1,400	77	200	-
9,785	9,785	7,342	7,342	12,206	12,206	5,115	5,115
4,555	4,555	4,472	4,472	3,306	3,306	3,915	3,915
4,600	4,600	2,100	2,100	6,200	6,200	1,200	1,200
630	630	770	770	2,700	2,700	-	-
14,238	14,177	11,624	11,623	15,112	15,112	8,733	8,713
5,847	5,846	3,164	3,163	8,937	8,937	1,299	1,279
8,391	8,331	8,460	8,460	6,175	6,175	7,434	7,434

121 地方債現在高の状況

年 度	一 般 会 計 (※1)					年度末 現在高
	発行額	償 還 額				
		元 金	利 子	計		
平成10年	569,100	484,369	254,935	739,304	6,151,649	
15	1,447,000	580,038	173,561	753,599	7,310,978	
20	232,600	619,925	124,979	744,904	6,411,752	
21	299,100	584,097	112,832	696,929	6,126,755	
22	308,000	530,405	101,724	632,129	5,904,350	
23	364,300	570,940	94,629	665,569	5,697,710	
24	366,800	919,743	85,139	1,004,882	5,144,767	
25	284,400	531,570	73,290	604,860	4,897,597	
26	292,600	480,067	59,794	539,861	4,710,130	
27	291,100	451,312	49,395	500,707	4,549,918	
28	313,677	458,757	41,487	500,244	4,404,838	

年 度	水 道 事 業 会 計					年度末 現在高
	発行額	償 還 額				
		元 金	利 子	計		
平成10年	77,000	40,957	134,809	175,766	3,214,969	
15	79,000	109,084	124,749	233,833	3,202,026	
20	211,200	335,318	101,757	437,075	2,656,868	
21	210,000	345,241	86,885	432,126	2,521,627	
22	-	152,608	74,074	226,682	2,369,019	
23	-	156,161	69,791	225,952	2,212,858	
24	-	159,972	65,351	225,323	2,052,886	
25	118,900	288,060	58,202	346,262	1,883,726	
26	-	178,015	51,242	229,257	1,705,711	
27	-	181,845	46,853	228,698	1,523,866	
28	-	181,862	42,337	224,199	1,342,004	

年 度	合 計					年度末 現在高
	発行額	償 還 額				
		元 金	利 子	計		
平成10年	926,100	641,462	552,781	1,194,243	13,311,363	
15	1,703,800	904,821	446,642	1,351,463	14,745,022	
20	1,028,200	1,642,978	345,290	1,988,268	12,900,627	
21	875,700	1,416,838	298,452	1,715,290	12,359,490	
22	458,100	946,286	261,144	1,207,430	11,871,304	
23	564,500	1,047,737	245,712	1,293,448	11,388,066	
24	507,100	1,355,631	225,405	1,581,036	10,539,535	
25	662,100	1,220,514	198,259	1,418,773	9,981,121	
26	428,200	939,648	169,773	1,109,421	9,469,673	
27	431,200	918,794	149,594	1,068,388	8,982,079	
28	445,577	931,119	131,380	1,062,499	8,496,537	

(単位:千円)

病院事業会計				
発行額	償 還 額			年度末 現在高
	元金	利子	計	
-	18,335	1,732	20,067	24,151
2,000	459	430	889	16,994
-	1,822	436	2,258	16,476
2,200	1,876	382	2,258	16,800
10,900	2,454	374	2,828	25,246
17,400	4,636	407	5,043	38,010
3,400	7,300	418	7,718	34,110
4,600	8,331	370	8,701	30,379
2,100	8,460	323	8,783	24,019
6,200	6,174	280	6,454	24,045
1,200	7,433	251	7,684	17,812

公共下水道特別会計				
発行額	償 還 額			年度末 現在高
	元 金	利 子	計	
280,000	97,801	161,305	259,106	3,920,594
175,800	215,240	147,902	363,142	4,215,024
584,400	685,913	118,118	804,031	3,815,531
364,400	485,624	98,353	583,977	3,694,307
139,200	260,819	84,972	345,791	3,572,688
182,800	316,000	80,884	396,884	3,439,488
136,900	268,616	74,497	343,113	3,307,772
254,200	392,553	66,397	458,950	3,169,419
133,500	273,106	58,414	331,520	3,029,813
133,900	279,463	53,066	332,529	2,884,250
130,700	283,067	47,305	330,372	2,731,883

注:1. 端数処理の都合上, 前年度の年度末現在高に発行額を加え元金償還額を引いた額が当年度の年度末現在高と一致しない場合がある。

2. 一般会計は, 地方財政状況調査(決算統計)ルールにより, 平成16年度の平成7・8年度減税補てん債借換債に係る借入及び一括償還元金(156,500千円)は除いている。

3. 一般会計の平成23年度発行額には, 災害支援資金貸付金(8,500千円)を含んでいる。