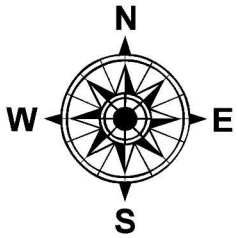
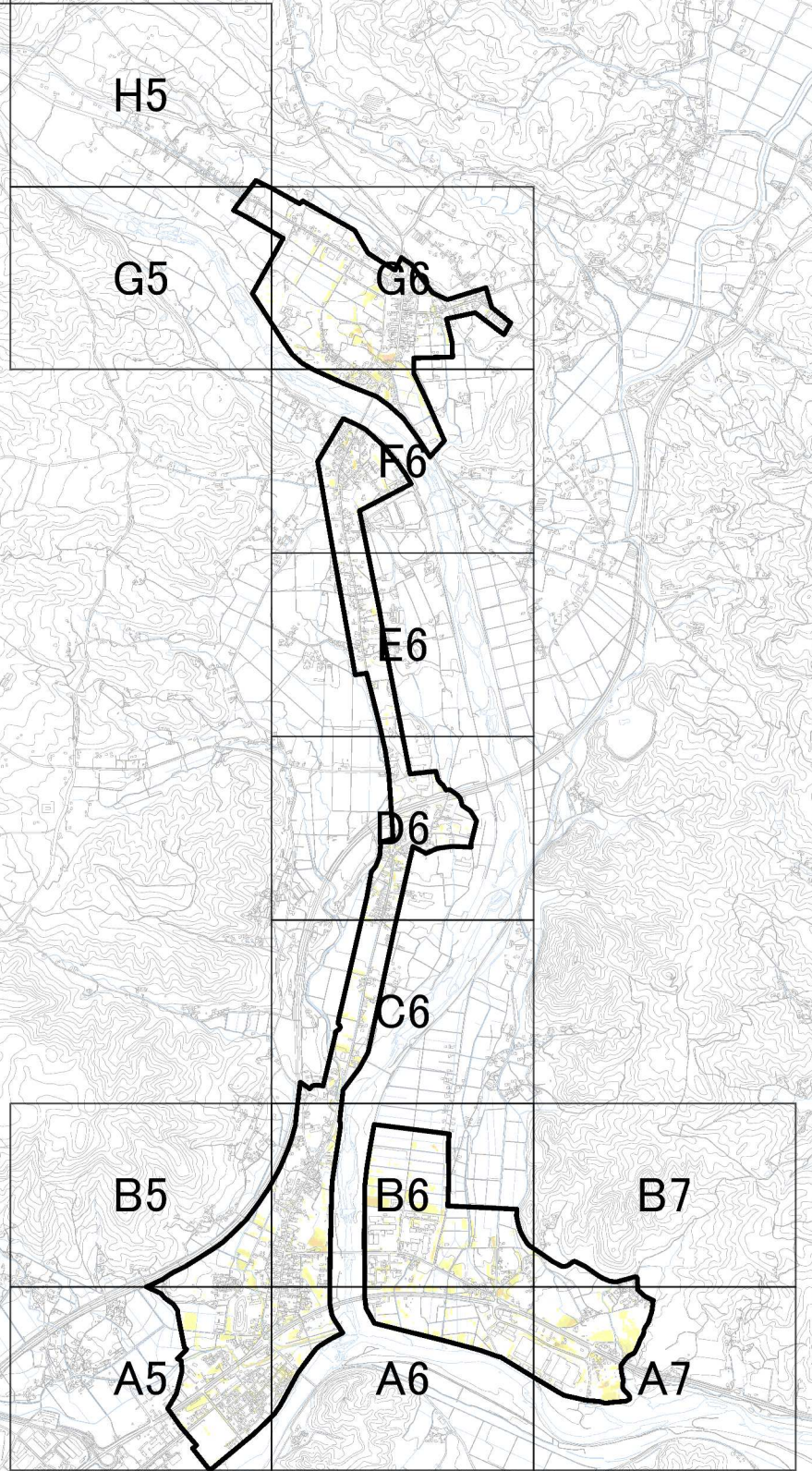
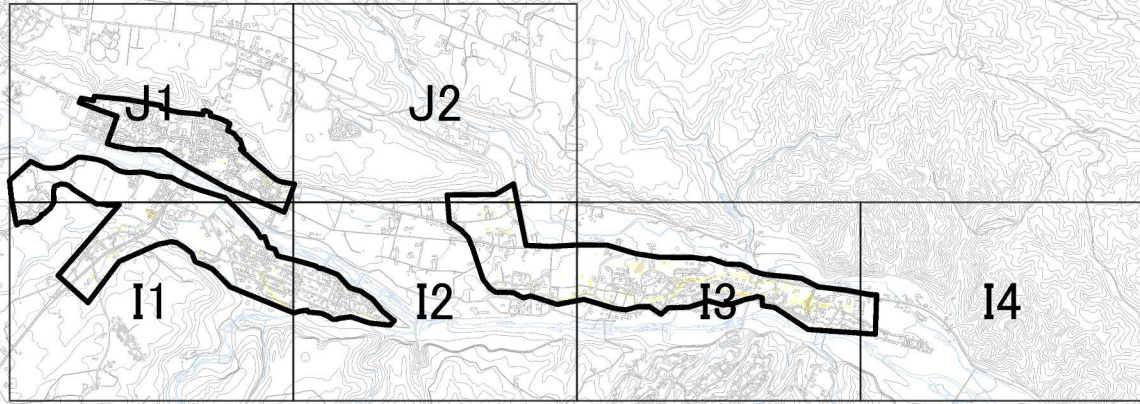


蔵王町雨水出水浸水想定区域図



凡例

浸水深

- 1.0m超え - 3.0m以下
- 0.5m超え - 1.0m以下
- 0.3m超え - 0.5m以下
- 0.1m超え - 0.3m以下

0.1m以下

割図・記号

- 割図・記号

計画区域

- 全体計画区域

●説明文

このシミュレーションは、下水道等の排水施設は一定の排水能力があるものとみなし、地形の高低差などから浸水が想定される範囲やその深さを求めたものです。時間の経過に伴う下水道等の排水施設への流入や溢水を考慮したシミュレーション結果とは、想定される水深・浸水継続時間が異なる場合があります。

●基本事項

- ①作成主体: 宮城県蔵王町
- ②指定年月日: 令和8年3月31日
- ③告示番号: 蔵王町公示第11号
- ④指定の根拠法令: 水防法(昭和24年法律第193号)第14条第2項
- ⑤対象となる水位周知下水道: 該当なし
- ⑥指定の前提となる降雨: 想定最大規模降雨
- ⑦浸水想定手法: 浸水シミュレーション手法[降雨損失・氾濫解析のみを実施(下水道の現況排水能力以上はすべて溢れ、区域内の低平地に全量湛水するものとした)]
- ⑧境界条件: 簡易解析のため考慮していない。
- ⑨その他計算条件等: 対象区域を10m(100m²)にメッシュに分割し、メッシュごとの浸水深を計算した。

