

求人情報

コムズ

令和8年6月4日号

◎毎週木曜発行

◎直近一週間の求人を掲載

(5月26日～6月1日分)

※ 求人掲載地域(大河原、柴田、角田
丸森、村田、川崎)

ハローワーク大河原

柴田郡大河原町大谷字町向126-4
オーガ(Orga)1階

電話 0224-53-1042(代表)



ハローワーク大河原ホームページ



みやぎハローワークキャラクター「ガンちょーさん」

お仕事に関することなら何でもお気軽にハローワークにご相談ください

じもと密着！

求人情報誌コムズ

- 就業場所がハローワーク大河原管内の直近1週間の求人を掲載！
- 原則、全ての求人を掲載していますが、紙面の都合上一部の求人が掲載されない場合もあります。また既に採用済みの無効求人が掲載されていることがあります。

配布場所

- 阿武隈急行角田駅 ●角田市役所
- 大河原町役場 ●村田町役場
- 柴田町役場 ●川崎町役場
- 丸森町役場 ●A コープ槻木

※各役場 HP に掲載しています
角田市・大河原町・村田町・柴田町・川崎町・丸森町・白石市・蔵王町・七ヶ宿町

求人内容について詳細を確認、相談希望、応募してみたい方は

ハローワーク大河原へ！

電話：0224-53-1042

ハローワークの利用時間：8時30分～17時15分

（閉庁日は土日祝、及び年末年始）

- ハローワークの求人に応募される場合にはハローワークの発行する紹介状が必要です。応募前に必ず紹介状の交付を受けてください



ハローワークで受理した求人はハローワークインターネットサービスで検索できます。

←くわしくはこちらへ

求職者マイページを開設してみませんか？

開設すると求人検索条件や求人をお気に入りとして保存できます。他にも便利な機能があります。

くわしくはこちらへ→



医療・介護・保育分野の求人検索が簡単にできます
ハローワークの求人から医療・介護・保育分野を探しやすくする専用検索ページを開設しました！ぜひご活用ください。

←専用検索ページはこちら

ハローワーク大河原求人情報 (フルタイム)

令和8年6月4日 発行

ハローワーク大河原

TEL 0224-53-1042

◎ 詳しい内容を知りたい方、面接を希望される方はハローワークの紹介窓口へお問い合わせください。
 ◎ 応募にはハローワークが発行する紹介状が必要です。
 ◎ パートタイム求人の場合、賃金は時間給です。また、労働時間によって記載されている各種社会保険に加入できない場合があります。
 ◎ ハローワークでは随時紹介を行っておりますので、すでに決定済となっている場合があります。その際はあしからずご了承ください。

職種	年齢・採用人数	賃金	求人者名	所在地・就業場所	就業時間	加入保険等	必要な免許資格
プロパンガスの充填 【宮城/大河原町】 雇用期間の定めなし 正社員	59歳以下 1人	月給 185,300円~ 213,800円	株式会社アストモスガス センター東北 04010-29646561	宮城県仙台市宮城野区扇町1丁目7番8号 TEL 022-239-3931 (従業員数 14人) 就業場所 宮城県柴田郡大河原町	変形(1年単位) (1)8時00分~16時30分	雇用・労災・健康・厚生	中型自動車免許 普通自動車運転免許必須 (AT限定不可)
電気通信技術者見習 雇用期間の定めなし 正社員	35歳以下 1人	月給 185,000円~ 188,000円	協立テレコム 株式会社 04010-29718461	宮城県仙台市太白区中田5丁目12-6 TEL 022-306-2260 (従業員数 1人) 就業場所 宮城県柴田郡柴田町	変形(1年単位) (1)8時00分~17時00分 (2)8時00分~16時30分	雇用・労災・健康・厚生	普通自動車運転免許必須 (AT限定可)
セキュリティスタッフ 【角田市】 雇用期間の定めあり 正社員以外	18歳以上 2人	日給 182,750円~ 204,250円	株式会社 エム・エフ・ ティ仙台 04010-29734561	宮城県仙台市若林区六丁目の目町27-1 TEL 022-395-7130 (従業員数 2人) 現場 宮城県角田市	変形(1ヶ月単位) (1)8時00分~17時00分	雇用・労災・健康・厚生	(AT限定可)
特養の介護職員(早番 ~遅番シフト)【派遣】 雇用期間の定めあり 有期雇用派遣労働者	不問 1人	時給 210,000円~ 226,800円	株式会社 Trust rowth 東日本 04010-29932361	宮城県仙台市宮城野区榴岡4丁目5-2 2 宮城野センタービル4階 405 TEL 022-796-8863 (従業員数 0人) 就業場所 宮城県柴田郡柴田町	交替制あり (1)6時30分~15時30分 (2)9時30分~18時30分 (3)13時00分~22時00分	雇用・労災・健康・厚生	介護職員初任者研修修了者 (AT限定可)
特養の看護職員(日勤のみ オンコール無)【派遣】 雇用期間の定めあり 有期雇用派遣労働者	不問 1人	時給 277,200円~ 302,400円	株式会社 Trust rowth 東日本 04010-29933661	宮城県仙台市宮城野区榴岡4丁目5-2 2 宮城野センタービル4階 405 TEL 022-796-8863 (従業員数 0人) 就業場所 宮城県柴田郡柴田町	(1)8時30分~17時30分	雇用・労災・健康・厚生	看護師 准看護師 (AT限定可)
デイサービスの介護ス タッフ【派遣】 雇用期間の定めあり 有期雇用派遣労働者	不問 1人	時給 210,000円~ 226,800円	株式会社 Trust rowth 東日本 04010-29941661	宮城県仙台市宮城野区榴岡4丁目5-2 2 宮城野センタービル4階 405 TEL 022-796-8863 (従業員数 0人) 就業場所 宮城県角田市	交替制あり (1)8時00分~17時00分 (2)8時30分~17時30分	雇用・労災・健康・厚生	介護職員初任者研修修了者 普通自動車運転免許必須 (AT限定可)
看護助手(病棟/日勤 のみ)【派遣】 雇用期間の定めあり 有期雇用派遣労働者	不問 2人	時給 204,480円~ 213,000円	株式会社 Trust rowth 東日本 04010-29944461	宮城県仙台市宮城野区榴岡4丁目5-2 2 宮城野センタービル4階 405 TEL 022-796-8863 (従業員数 0人) 就業場所 宮城県柴田郡川崎町	(1)8時30分~17時30分 (2)9時00分~18時00分	雇用・労災・健康・厚生	(AT限定可)
准・正看護師/訪問入 浴/夜勤無し/土日休 み 雇用期間の定めなし 正社員	59歳以下 1人	月給 259,000円~ 259,000円	株式会社 ASCare 東北支店 04010-30041661	宮城県仙台市青葉区落合4丁目2-22 TEL 022-392-1511 (従業員数 9人) 就業場所 宮城県柴田郡大河原町	(1)8時30分~17時30分	雇用・労災・健康・厚生	看護師 准看護師 (AT限定可)
警備スタッフ【60歳 以上限定求人】 雇用期間の定めあり 正社員以外	60歳以上 3人	日給 166,400円~ 186,400円	東洋ワークセキュリティ 株式会社 仙南営業所 04010-30055961	宮城県名取市杜せきのした1-2-7 MKKビル 101号室 TEL 022-381-7310 (従業員数 175人) 就業場所 宮城県角田市	変形(1ヶ月単位) (1)8時00分~17時00分 (2)21時00分~6時00分	雇用・労災・健康・厚生	普通自動車運転免許必須 (AT限定可)
警備スタッフ/柴田 町・大河原町・他 雇用期間の定めあり 正社員以外	18歳以上 3人	日給 166,400円~ 186,400円	東洋ワークセキュリティ 株式会社 仙南営業所 04010-30057061	宮城県名取市杜せきのした1-2-7 MKKビル 101号室 TEL 022-381-7310 (従業員数 175人) 就業場所 宮城県柴田郡柴田町	変形(1ヶ月単位) (1)8時00分~17時00分 (2)21時00分~6時00分	雇用・労災・健康・厚生	普通自動車運転免許必須 (AT限定可)
警備スタッフ/村田 町・川崎町・他 雇用期間の定めあり 正社員以外	18歳以上 2人	日給 166,400円~ 186,400円	東洋ワークセキュリティ 株式会社 仙南営業所 04010-30059661	宮城県名取市杜せきのした1-2-7 MKKビル 101号室 TEL 022-381-7310 (従業員数 175人) 就業場所 宮城県柴田郡川崎町	変形(1ヶ月単位) (1)8時00分~17時00分 (2)21時00分~6時00分	雇用・労災・健康・厚生	普通自動車運転免許必須 (AT限定可)
警備スタッフ/角田 市・丸森町・他 雇用期間の定めあり 正社員以外	18歳以上 2人	日給 166,400円~ 186,400円	東洋ワークセキュリティ 株式会社 仙南営業所 04010-30060461	宮城県名取市杜せきのした1-2-7 MKKビル 101号室 TEL 022-381-7310 (従業員数 175人) 就業場所 宮城県角田市	変形(1ヶ月単位) (1)8時00分~17時00分 (2)21時00分~6時00分	雇用・労災・健康・厚生	普通自動車運転免許必須 (AT限定可)
警備スタッフ/正社員/ 柴田町・大河原町・他 雇用期間の定めなし 正社員	18歳~59歳 3人	日給 166,400円~ 186,400円	東洋ワークセキュリティ 株式会社 仙南営業所 04010-30063961	宮城県名取市杜せきのした1-2-7 MKKビル 101号室 TEL 022-381-7310 (従業員数 175人) 就業場所 宮城県柴田郡柴田町	変形(1ヶ月単位) (1)8時00分~17時00分 (2)21時00分~6時00分	雇用・労災・健康・厚生	普通自動車運転免許必須 (AT限定可)
警備スタッフ/正社員/ 角田市・丸森町・他 雇用期間の定めなし 正社員	18歳~59歳 2人	日給 166,400円~ 186,400円	東洋ワークセキュリティ 株式会社 仙南営業所 04010-30065061	宮城県名取市杜せきのした1-2-7 MKKビル 101号室 TEL 022-381-7310 (従業員数 175人) 就業場所 宮城県角田市	変形(1ヶ月単位) (1)8時00分~17時00分 (2)21時00分~6時00分	雇用・労災・健康・厚生	普通自動車運転免許必須 (AT限定可)
警備スタッフ/正社員/ 村田町・川崎町・他 雇用期間の定めなし 正社員	18歳~59歳 2人	日給 166,400円~ 186,400円	東洋ワークセキュリティ 株式会社 仙南営業所 04010-30067661	宮城県名取市杜せきのした1-2-7 MKKビル 101号室 TEL 022-381-7310 (従業員数 175人) 就業場所 宮城県柴田郡村田町	変形(1ヶ月単位) (1)8時00分~17時00分 (2)21時00分~6時00分	雇用・労災・健康・厚生	普通自動車運転免許必須 (AT限定可)
警備スタッフ/正社員/ 月給 雇用期間の定めなし 正社員	18歳~59歳 2人	月給 181,200円~ 202,700円	東洋ワークセキュリティ 株式会社 仙南営業所 04010-30068261	宮城県名取市杜せきのした1-2-7 MKKビル 101号室 TEL 022-381-7310 (従業員数 175人) 就業場所 宮城県角田市	変形(1ヶ月単位) (1)8時00分~17時00分 (2)21時00分~6時00分	雇用・労災・健康・厚生	交通誘導警備業務検定2級 雑踏警備業務検定2級 普通自動車運転免許必須 (AT限定可)
介護支援専門員/居宅介 護支援/パート/ツクイ 角田北郷 雇用期間の定めあり 正社員以外	不問 1人	時給 245,340円~ 278,400円	株式会社 ツクイ 東北 圏 04010-30075661	宮城県仙台市泉区八乙女2-3-2 TEL 022-771-7010 (従業員数 42人) 就業場所 宮城県角田市	(1)8時30分~17時30分	雇用・労災・健康・厚生	介護支援専門員 (ケアマネージャー) (AT限定可)

福祉用具の相談員/有資格者・正社員/大河原営業所 雇用期間の定めなし	59歳以下 1人	月給 225,000円～ 285,000円	株式会社 アルプスビジ ネスクリエーション東北 事業所 04040-2979361	宮城県大崎市古川中里六丁目3-36 TEL 0229-24-5781 (従業員数 10人) 就業場所 宮城県柴田郡大河原町	(1)8時20分～17時00分	雇用・労災・健康・厚生・財形 拠出	福祉用具専門相談員 普通自動車運転免許必須 (AT限定可)
営業サポート/正社員/大河原営業所 雇用期間の定めなし	40歳以下 1人	月給 202,800円～ 265,000円	株式会社 アルプスビジ ネスクリエーション東北 事業所 04040-2980561	宮城県大崎市古川中里六丁目3-36 TEL 0229-24-5781 (従業員数 10人) 就業場所 宮城県柴田郡大河原町	(1)8時20分～17時00分	雇用・労災・健康・厚生・財形 拠出	普通自動車運転免許必須 (AT限定可)
正社員 営業 雇用期間の定めなし	59歳以下 1人	月給 200,000円～ 300,000円	株式会社 東北スヤマ 04050-1535961	宮城県柴田郡村田町小池32-6 TEL 0224-83-5903 (従業員数 39人) 就業場所	変形(1年単位) (1)8時00分～17時00分	雇用・労災・健康・厚生	普通自動車運転免許必須 (AT限定可)
正社員以外 営業 雇用期間の定めあり	60歳以上 1人	月給 200,000円～ 300,000円	株式会社 東北スヤマ 04050-1536161	宮城県柴田郡村田町小池32-6 TEL 0224-83-5903 (従業員数 39人) 就業場所	変形(1年単位) (1)8時00分～17時00分	雇用・労災・健康・厚生	普通自動車運転免許必須 (AT限定可)
正社員 営業 雇用期間の定めなし	59歳以下 1人	日給 179,275円～ 179,275円	角田レミコン 株式会社 04050-1537061	宮城県角田市角田字野田前95 TEL 0224-63-3211 (従業員数 15人) 就業場所	変形(1年単位) (1)8時00分～17時00分	雇用・労災・健康・厚生	普通自動車運転免許必須 (AT限定可)
正社員 営業(ルート営業) ◆応募前見学可 雇用期間の定めなし	59歳以下 1人	日給 227,175円～ 227,175円	角田レミコン 株式会社 04050-1538361	宮城県角田市角田字野田前95 TEL 0224-63-3211 (従業員数 15人) 就業場所 宮城県角田市	変形(1年単位) (1)8時00分～17時00分	雇用・労災・健康・厚生	普通自動車運転免許必須 (AT限定不可)
正社員以外 サービス管理責任者 雇用期間の定めあり	不問 1人	月給 200,000円～ 330,000円	ほっとファーム株式会社 ほっとタウン ほっと ハート柴田 04050-1539661	宮城県柴田郡柴田町槻木白幡2丁目2-12 TEL 0224-87-7076 (従業員数 25人) 就業場所	(1)8時00分～17時00分	雇用・労災・健康・厚生	普通自動車運転免許必須 (AT限定可)
正社員 作業員兼管理者 ◇年間休日119日・資格取得支援あり◇ 雇用期間の定めなし	64歳以下 3人	月給 200,000円～ 300,000円	株式会社 県南衛生工業 04050-1542861	宮城県柴田郡村田町大字足立字稲荷山44番地 TEL 0224-83-4319 (従業員数 10人) 就業場所	(1)8時00分～17時00分	雇用・労災・健康・厚生	大型自動車免許 浄化槽管理士 産業廃棄物処理施設技術管理士 普通自動車運転免許必須 (AT限定可)
正社員 一般事務 ◇年間休日119日◇ 雇用期間の定めなし	64歳以下 1人	月給 170,232円～ 200,000円	株式会社 県南衛生工業 04050-1543961	宮城県柴田郡村田町大字足立字稲荷山44番地 TEL 0224-83-4319 (従業員数 10人) 就業場所 宮城県柴田郡村田町	(1)8時00分～17時00分	雇用・労災・健康・厚生	普通自動車運転免許必須 (AT限定可)
正社員以外 交通誘導員/有資格者優遇/業務拡張の為増員募集 雇用期間の定めあり	18歳以上 5人	日給 165,480円～ 236,400円	株式会社 ZERO 東北 営業所 04050-1551961	宮城県柴田郡柴田町槻木上町1丁目1-59-2 TEL 0224-51-8770 (従業員数 7人) 就業場所	(1)8時00分～17時00分 (2)21時00分～6時00分	雇用・労災・健康・厚生	普通自動車運転免許必須 (AT限定可)
正社員以外 保育所保育士 雇用期間の定めあり	不問 2人	月給 239,800円～ 258,100円	角田市役所 04050-1554361	宮城県角田市角田字大坊41 TEL 0224-63-2111 (従業員数 80人) 就業場所 宮城県角田市	又は7時30分～18時30分の間の8時間程度	雇用・公災・健康・厚生	保育士 (AT限定可)
正社員 インストラクター(産業用ロボット安全特別教育)・制御業務 雇用期間の定めなし	59歳以下 1人	月給 215,000円～ 280,000円	株式会社 マトロ 04050-1555661	宮城県角田市梶賀字高畑南350-2 TEL 0224-63-2721 (従業員数 51人) 就業場所	変形(1年単位) (1)8時30分～17時40分	雇用・労災・健康・厚生 拠出	普通自動車運転免許必須 (AT限定可)
正社員 とび・鍛冶工 雇用期間の定めなし	64歳以下 1人	月給 300,000円～ 300,000円	博新工業 株式会社 04050-1557561	宮城県角田市江尻字岩崎22-1 TEL 0224-51-8231 (従業員数 12人) 就業場所	変形(1年単位) (1)8時00分～17時00分	雇用・労災・健康・厚生	玉掛技能者 普通自動車運転免許必須 (AT限定不可)
正社員 とび・鍛冶工見習い 雇用期間の定めなし	64歳以下 1人	月給 170,000円～ 300,000円	博新工業 株式会社 04050-1558461	宮城県角田市江尻字岩崎22-1 TEL 0224-51-8231 (従業員数 12人) 就業場所	変形(1年単位) (1)8時00分～17時00分	雇用・労災・健康・厚生	玉掛技能者 普通自動車運転免許必須 (AT限定不可)
正社員 クレーンオペレーター及びクレーン工事の手元作業員 雇用期間の定めなし	64歳以下 2人	月給 300,000円～ 300,000円	博新工業 株式会社 04050-1559761	宮城県角田市江尻字岩崎22-1 TEL 0224-51-8231 (従業員数 12人) 就業場所	変形(1年単位) (1)8時00分～17時00分	雇用・労災・健康・厚生	移動式クレーン運転士 玉掛技能者 普通自動車運転免許必須 (AT限定不可)
正社員 クレーンオペレーター及びクレーン工事の手元作業員 雇用期間の定めなし	64歳以下 2人	月給 200,000円～ 300,000円	博新工業 株式会社 04050-1560961	宮城県角田市江尻字岩崎22-1 TEL 0224-51-8231 (従業員数 12人) 就業場所	変形(1年単位) (1)8時00分～17時00分	雇用・労災・健康・厚生	移動式クレーン運転士 玉掛技能者 普通自動車運転免許必須 (AT限定不可)
正社員 重機オペレーター 兼 手元作業員 雇用期間の定めなし	64歳以下 2人	月給 200,000円～ 300,000円	博新工業 株式会社 04050-1561161	宮城県角田市江尻字岩崎22-1 TEL 0224-51-8231 (従業員数 12人) 就業場所	変形(1年単位) (1)8時00分～17時00分	雇用・労災・健康・厚生	車道系建設機械(基礎系)運転技能者 玉掛技能者 普通自動車運転免許必須 (AT限定不可)
正社員以外 食用きのこ種菌製作作業員/土日祝日休み/週休2日制 雇用期間の定めなし	64歳以下 1人	月給 156,000円～ 156,000円	加川権茸株式会社 04050-1564661	宮城県角田市尾山字横町12 TEL 0224-62-1623 (従業員数 7人) 就業場所 宮城県角田市	(1)8時00分～17時00分	雇用・労災・健康・厚生	(AT限定可)
正社員 作業員 雇用期間の定めなし	不問 2人	日給 221,000円～ 243,100円	株式会社 丸富建設工業 04050-1565261	宮城県伊具郡丸森町大内字岩城西50番地2 TEL 0224-86-5203 (従業員数 3人) 就業場所	変形(1年単位) (1)8時00分～17時00分	雇用・労災・健康・厚生	普通自動車運転免許必須 (AT限定不可)

土木作業員 雇用期間の定めなし 正社員	67歳以下 1人	日給 179,367円～ 220,000円	株式会社 白高商事 04051-613761	宮城県刈田郡蔵王町宮字松ヶ丘219-7 TEL 0224-26-8240 (従業員数 30人) 就業場所 宮城県柴田郡柴田町	変形(1年単位) (1)8時00分～17時00分	雇用・労災・健康・厚生 普通自動車運転免許必須 (AT限定可)
店長・店長候補(満天食堂 大河原店) 雇用期間の定めなし 正社員	59歳以下 1人	月給 257,667円～ 336,667円	株式会社 イズムフーズ 07040-9167361	福島県郡山市喜久田町双又37番地 TEL 024-954-5897 (従業員数 21人) 就業場所 宮城県柴田郡大河原町	変形(1年単位) 又は9時00分～23時00分の間の8時間程度	雇用・労災・健康・厚生 防火管理者(甲種・乙種) 普通自動車運転免許必須 (AT限定可)
店長・店長候補(大志軒 大河原店) 雇用期間の定めなし 正社員	59歳以下 1人	月給 257,667円～ 336,667円	株式会社 イズムフーズ 07040-9218761	福島県郡山市喜久田町双又37番地 TEL 024-954-5897 (従業員数 21人) 就業場所 宮城県柴田郡大河原町	変形(1年単位) 又は9時00分～23時00分の間の8時間程度	雇用・労災・健康・厚生 防火管理者(甲種・乙種) 普通自動車運転免許必須 (AT限定可)
精肉エキスパート(マネジメント)ノ角田桐菅店 雇用期間の定めなし 正社員	59歳以下 2人	年俸制 258,000円～ 350,000円	大三フーズ株式会社 東日本事業本部 11030-17979761	埼玉県さいたま市大宮区桜木町1丁目7-5 大宮ソニックシティ 28階 TEL 048-762-9781 (従業員数 4人) 就業場所 宮城県角田市	変形(1ヶ月単位) (1)7時00分～16時30分	雇用・労災・健康・厚生 (AT限定可)
精肉エキスパート(マネジメント)ノ村田店 雇用期間の定めなし 正社員	59歳以下 2人	年俸制 258,000円～ 350,000円	大三フーズ株式会社 東日本事業本部 11030-17986561	埼玉県さいたま市大宮区桜木町1丁目7-5 大宮ソニックシティ 28階 TEL 048-762-9781 (従業員数 4人) 就業場所 宮城県柴田郡村田町	変形(1ヶ月単位) (1)7時00分～16時30分	雇用・労災・健康・厚生 (AT限定可)
【ミドルシニア世代限定】サービス提供責任者候補ノ宮城Jf 雇用期間の定めなし 正社員	35歳～59歳 1人	月給 223,000円～ 231,000円	ユースタイルラボラトリー 株式会社 13080-51646961	東京都中野区本町1-32-2 ハーモニータワー1801 TEL 03-5937-6827 (従業員数 117人) 就業場所 宮城県柴田郡川崎町	変形(1年単位) (1)8時00分～17時00分 (2)9時00分～18時00分 (3)22時00分～7時00分	雇用・労災・健康・厚生 介護福祉士 介護職員実務者研修修了者 (AT限定可)
店舗スタッフ(総合職)【宮城3:仙台市、川崎町】 雇用期間の定めなし 正社員	59歳以下 1人	月給 202,000円～ 252,000円	株式会社 クスリのアオキ 17080-5395261	石川県白山市松本町2512 TEL 076-274-6111 (従業員数 1,479人) 就業場所 宮城県柴田郡川崎町	変形(1ヶ月単位) (1)9時00分～18時00分 (2)13時00分～22時00分 (3)11時00分～20時00分 又は8時30分～22時00分の間の8時間程度	雇用・労災・健康・厚生 登録販売者(一般医薬品) 普通自動車運転免許必須 (AT限定可)
店舗スタッフ(総合職)【宮城5:大河原町 角田市】 雇用期間の定めなし 正社員	59歳以下 1人	月給 202,000円～ 252,000円	株式会社 クスリのアオキ 17080-5398761	石川県白山市松本町2512 TEL 076-274-6111 (従業員数 1,479人) 就業場所 宮城県柴田郡大河原町	変形(1ヶ月単位) (1)9時00分～18時00分 (2)13時00分～22時00分 (3)11時00分～20時00分 又は8時30分～22時00分の間の8時間程度	雇用・労災・健康・厚生 登録販売者(一般医薬品) 普通自動車運転免許必須 (AT限定可)
店舗スタッフ(総合職)【宮城6:柴田町】 雇用期間の定めなし 正社員	59歳以下 1人	月給 202,000円～ 252,000円	株式会社 クスリのアオキ 17080-5399861	石川県白山市松本町2512 TEL 076-274-6111 (従業員数 1,479人) 就業場所 宮城県柴田郡柴田町	変形(1ヶ月単位) (1)9時00分～18時00分 (2)13時00分～22時00分 (3)11時00分～20時00分 又は8時30分～22時00分の間の8時間程度	雇用・労災・健康・厚生 登録販売者(一般医薬品) 普通自動車運転免許必須 (AT限定可)
プライム上場企業ノ車の整備士ノ仙南柴田店ノ全国 雇用期間の定めなし 正社員	59歳以下 1人	月給 310,000円～ 310,000円	株式会社 ネクステージ 23020-36747461	愛知県名古屋市中区栄四丁目1番1号 中日ビル15階 TEL 052-228-8971 (従業員数 30人) 就業場所 宮城県柴田郡柴田町	変形(1年単位) (1)9時30分～18時30分	雇用・労災・健康・厚生 自動車検査員 一級小型自動車整備士 二級自動車整備士 普通自動車運転免許必須 (AT限定可)
土木営業職(宮城県角田市・角田営業所) 雇用期間の定めなし 正社員	35歳以下 1人	月給 227,000円～ 293,000円	松阪興産株式会社 24040-4110661	三重県松阪市鎌田町253番地5 TEL 0598-51-0211 (従業員数 5人) 就業場所 宮城県角田市	変形(1年単位) (1)8時30分～17時30分	雇用・労災・健康・厚生・財形 普通自動車運転免許必須 (AT限定可)
スタイリスト「美容ブラージュ大河原店」 雇用期間の定めなし 正社員	59歳以下 1人	月給 270,160円～ 299,200円	阪南理美容 株式会社 (店名:ブラージュ) 27120-5867861	大阪府藤井寺市春日丘3-12-1 TEL 072-952-3667 (従業員数 8人) 就業場所 宮城県柴田郡大河原町	変形(1ヶ月単位) (1)8時30分～17時30分	雇用・労災・健康・厚生 美容師 (AT限定可)
営業(新規開拓・週休2日制)ノ仙南営業所 雇用期間の定めなし 正社員	59歳以下 1人	月給 268,750円～ 268,750円	株式会社 常盤メディカルサービス 28010-14219061	兵庫県神戸市中央区港島中町6丁目13番地の1 ノエビア神戸ビル3階 TEL 078-303-9985 (従業員数 8人) 就業場所 宮城県柴田郡大河原町	変形(1ヶ月単位) (1)9時00分～17時30分	雇用・労災・健康・厚生 登録販売者(一般医薬品) 普通自動車運転免許必須 (AT限定可)
ルート営業(週休2日制)ノ仙南営業所 雇用期間の定めなし 正社員	59歳以下 1人	月給 268,750円～ 268,750円	株式会社 常盤メディカルサービス 28010-14271261	兵庫県神戸市中央区港島中町6丁目13番地の1 ノエビア神戸ビル3階 TEL 078-303-9985 (従業員数 8人) 就業場所 宮城県柴田郡大河原町	変形(1ヶ月単位) (1)9時00分～17時30分	雇用・労災・健康・厚生 登録販売者(一般医薬品) 普通自動車運転免許必須 (AT限定可)
アルミ・スチール・ステンレスサッシ設計(正)丸森工場 雇用期間の定めなし 正社員	40歳以下 3人	月給 227,000円～ 278,000円	フロンテックPRO株式会社 40120-14608161	福岡県宗像市池田1625-1 TEL 0940-62-3287 (従業員数 43人) 就業場所 宮城県伊具郡丸森町	変形(1年単位) (1)8時00分～17時00分	雇用・労災・健康・厚生 普通自動車運転免許必須 (AT限定可)
ビル・店舗用サッシ製造(正)ノ丸森工場 雇用期間の定めなし 正社員	40歳以下 5人	月給 227,000円～ 278,000円	フロンテックPRO株式会社 40120-14612461	福岡県宗像市池田1625-1 TEL 0940-62-3287 (従業員数 43人) 就業場所 宮城県伊具郡丸森町	変形(1年単位) (1)8時00分～17時00分	雇用・労災・健康・厚生 普通自動車運転免許必須 (AT限定可)
【宮城県角田市】警報機器の回路設計業務 雇用期間の定めなし 無期雇用派遣労働者	59歳以下 1人	月給 250,000円～ 550,000円	株式会社 オープンアップ ネクストエンジニア 仙台オフィス 04010-28974261	宮城県仙台市青葉区中央1-6-35 東京建物仙台ビル12階 TEL 022-398-6306 (従業員数 4人) 就業場所 宮城県角田市	(1)8時30分～17時30分	雇用・労災・健康・厚生 普通自動車運転免許必須 (AT限定可)
食品衛生管理者 雇用期間の定めなし 正社員	不問 2人	月給 235,000円～ 270,000円	高橋フードテック株式会社 04050-1528161	宮城県柴田郡柴田町大字船岡字新生町31-2 TEL 090-5239-2638 (従業員数 0人) 就業場所 宮城県柴田郡柴田町	(1)8時30分～17時30分	健康・厚生・その他 食品衛生管理者 (AT限定可)
調理補助(ロング)【みやぎ県南中核病院】ノ1769 雇用期間の定めあり 正社員以外	不問 1人	時給 172,723円～ 183,040円	株式会社 グリーンヘルス スクアサービス 13080-49559561	東京都新宿区西新宿3-20-2 東京オペラシティタワー17階 TEL 03-3379-1246 (従業員数 21人) 就業場所 宮城県柴田郡大河原町	交替制あり (1)11時00分～20時00分	雇用・労災・健康・厚生 (AT限定可)

精神科病院の看護師・ 准看護師【派遣】 雇用期間の定めあり 有期雇用派遣労働者	不問 1人	時給 289,680円～ 306,720円	株式会社Trust Growth 東日本 04010-28861261	宮城県仙台市宮城野区榴岡4丁目5-2 2 宮城野センタービル4階 405 TEL 022-796-8863 (従業員数 0人) 就業場所 宮城県柴田郡川崎町	変形(1ヶ月単位) (1)8時30分～17時30分 (2)16時30分～9時30分	雇用・労災・健康・厚生	看護師 准看護師 (AT限定可)
看護スタッフ(日勤のみ・オンコール無)【派遣】 雇用期間の定めあり 有期雇用派遣労働者	不問 1人	時給 294,000円～ 310,800円	株式会社Trust Growth 東日本 04010-28869361	宮城県仙台市宮城野区榴岡4丁目5-2 2 宮城野センタービル4階 405 TEL 022-796-8863 (従業員数 0人) 就業場所 宮城県角田市	交替制あり (1)8時00分～17時00分 (2)8時30分～17時30分 (3)9時00分～18時00分	雇用・労災・健康・厚生	看護師 准看護師 (AT限定可)
ビール醸造担当者	64歳以下 1人	月給 180,000円～ 280,000円	ハイパーグラフィック株式会社 04010-28896461	宮城県仙台市青葉区北目町4-3 SKビル2階 TEL 022-223-1175 (従業員数 13人) 就業場所 宮城県柴田郡川崎町	(1)9時00分～18時00分	雇用・労災・健康・厚生	普通自動車運転免許必須 (AT限定可)
ホテルスタッフ(丸森町)	18歳～59歳 1人	月給 255,000円～ 255,000円	株式会社 ホテル佐勘 04010-28962961	宮城県仙台市太白区秋保町湯元字薬師2-8 TEL 022-398-2231 (従業員数 11人) 就業場所 宮城県伊具郡丸森町	変形(1年単位) 又は6時30分～22時00分の間の8時間程度	雇用・労災・健康・厚生	普通自動車運転免許必須 (AT限定可)
施設警備員/工場/柴田郡柴田町/正社員	18歳～59歳 1人	月給 181,574円～ 219,574円	株式会社 スリーエス東北事業部 04010-28963161	宮城県仙台市青葉区一番町2-3-22 仙台ビルディング7階 TEL 022-225-0331 (従業員数 9人) 就業場所 宮城県柴田郡柴田町	変形(1ヶ月単位) (1)8時05分～8時04分 (2)6時30分～19時00分 (3)7時00分～19時30分	雇用・労災・健康・厚生・財形 給付	普通自動車運転免許必須 (AT限定可)
介護員【常盤園】	不問 2人	日給 202,970円～ 206,970円	社会福祉法人 常盤福祉会 04050-1505361	宮城県柴田郡柴田町船岡中央3丁目18-3 TEL 0224-55-1421 (従業員数 46人) 就業場所 宮城県柴田郡柴田町	変形(1ヶ月単位) (1)7時00分～16時00分 (2)8時30分～17時30分 (3)10時00分～19時00分	雇用・労災・健康・厚生・財形	普通自動車運転免許必須 (AT限定可)
介護員【桜寿苑】	59歳以下 1人	月給 184,070円～ 245,480円	社会福祉法人 常盤福祉会 04050-1506661	宮城県柴田郡柴田町船岡中央3丁目18-3 TEL 0224-55-1421 (従業員数 48人) 就業場所 宮城県柴田郡大原町	変形(1ヶ月単位) (1)7時15分～16時15分 (2)8時30分～17時30分 (3)9時30分～18時30分	雇用・労災・健康・厚生・財形	介護福祉士 普通自動車運転免許必須 (AT限定可)
介護員【グループホームふなおか】	59歳以下 1人	月給 184,070円～ 245,480円	社会福祉法人 常盤福祉会 04050-1507261	宮城県柴田郡柴田町船岡中央3丁目18-3 TEL 0224-55-1421 (従業員数 13人) 就業場所 宮城県柴田郡柴田町	変形(1ヶ月単位) (1)7時00分～16時00分 (2)8時30分～17時30分 (3)10時00分～19時00分	雇用・労災・健康・厚生・財形	介護福祉士 普通自動車運転免許必須 (AT限定可)
看護職員(正看護師)【常盤園】	59歳以下 2人	月給 217,160円～ 265,480円	社会福祉法人 常盤福祉会 04050-1508561	宮城県柴田郡柴田町船岡中央3丁目18-3 TEL 0224-55-1421 (従業員数 46人) 就業場所 宮城県柴田郡柴田町	変形(1ヶ月単位) (1)7時30分～16時30分 (2)10時30分～19時30分 (3)7時30分～11時30分	雇用・労災・健康・厚生・財形	看護師 普通自動車運転免許必須 (AT限定可)
看護職員(正看護師)【桜寿苑】	59歳以下 2人	月給 217,160円～ 265,480円	社会福祉法人 常盤福祉会 04050-1509461	宮城県柴田郡柴田町船岡中央3丁目18-3 TEL 0224-55-1421 (従業員数 48人) 就業場所 宮城県柴田郡大原町	変形(1ヶ月単位) (1)8時30分～17時30分 (2)10時00分～19時00分 (3)8時30分～12時30分	雇用・労災・健康・厚生・財形	看護師 普通自動車運転免許必須 (AT限定可)
看護職員(正看護師)【桜寿苑】	不問 2人	日給 259,420円～ 259,420円	社会福祉法人 常盤福祉会 04050-1510161	宮城県柴田郡柴田町船岡中央3丁目18-3 TEL 0224-55-1421 (従業員数 48人) 就業場所 宮城県柴田郡大原町	変形(1ヶ月単位) (1)8時30分～17時30分 (2)10時00分～19時00分 (3)8時30分～12時30分	雇用・労災・健康・厚生・財形	看護師 普通自動車運転免許必須 (AT限定可)
看護職員(正看護師)【第二常盤園】	59歳以下 1人	月給 217,160円～ 265,480円	社会福祉法人 常盤福祉会 04050-1511061	宮城県柴田郡柴田町船岡中央3丁目18-3 TEL 0224-55-1421 (従業員数 36人) 就業場所 宮城県柴田郡柴田町	変形(1ヶ月単位) (1)7時30分～16時30分 (2)8時30分～17時30分 (3)10時00分～19時00分	雇用・労災・健康・厚生・財形	看護師 普通自動車運転免許必須 (AT限定可)
看護職員(正看護師)【第二常盤園】	不問 2人	日給 259,420円～ 259,420円	社会福祉法人 常盤福祉会 04050-1512361	宮城県柴田郡柴田町船岡中央3丁目18-3 TEL 0224-55-1421 (従業員数 36人) 就業場所 宮城県柴田郡柴田町	変形(1ヶ月単位) (1)7時30分～16時30分 (2)8時30分～17時30分 (3)10時00分～19時00分	雇用・労災・健康・厚生・財形	看護師 普通自動車運転免許必須 (AT限定可)
看護職員(正看護師)【ケアホームふなおか】	59歳以下 1人	月給 217,160円～ 265,480円	社会福祉法人 常盤福祉会 04050-1513661	宮城県柴田郡柴田町船岡中央3丁目18-3 TEL 0224-55-1421 (従業員数 18人) 就業場所 宮城県柴田郡柴田町	変形(1ヶ月単位) (1)8時30分～17時30分 (2)7時00分～16時00分 (3)10時00分～19時00分	雇用・労災・健康・厚生・財形	看護師 普通自動車運転免許必須 (AT限定可)
看護職員(正看護師)【ケアホームふなおか】	不問 1人	日給 259,420円～ 259,420円	社会福祉法人 常盤福祉会 04050-1514261	宮城県柴田郡柴田町船岡中央3丁目18-3 TEL 0224-55-1421 (従業員数 18人) 就業場所 宮城県柴田郡柴田町	変形(1ヶ月単位) (1)8時30分～17時30分 (2)7時00分～16時00分 (3)10時00分～19時00分	雇用・労災・健康・厚生・財形	看護師 普通自動車運転免許必須 (AT限定可)
看護師	59歳以下 3人	月給 226,500円～ 321,000円	IMS(イムス)グループ 医療法人財団 明理会 丸森ロイヤルケアセンター 04050-1519961	宮城県伊具郡丸森町字鳥屋9-2 TEL 0224-73-1101 (従業員数 124人) 就業場所	変形(1ヶ月単位) (1)8時45分～17時45分 (2)16時00分～9時30分	雇用・労災・健康・厚生・財形	看護師 (AT限定可)
准看護師	59歳以下 2人	月給 196,000円～ 221,000円	IMS(イムス)グループ 医療法人財団 明理会 丸森ロイヤルケアセンター 04050-1520361	宮城県伊具郡丸森町字鳥屋9-2 TEL 0224-73-1101 (従業員数 124人) 就業場所	変形(1ヶ月単位) (1)8時45分～17時45分 (2)16時00分～9時30分	雇用・労災・健康・厚生・財形	准看護師 (AT限定可)
基礎工事・土木作業員	64歳以下 2人	月給 280,000円～ 400,000円	有限会社 大住建設 04050-1521661	宮城県角田市藤田字川前2-8-5 TEL 0224-63-1717 (従業員数 12人) 就業場所	変形(1年単位) (1)8時00分～17時00分	雇用・労災・健康・厚生・財形	普通自動車運転免許必須 (AT限定不可)
外構工事作業員(ブロック、フェンス、コンクリート工事)	64歳以下 2人	月給 300,000円～ 400,000円	有限会社 大住建設 04050-1522261	宮城県角田市藤田字川前2-8-5 TEL 0224-63-1717 (従業員数 12人) 就業場所	変形(1年単位) (1)8時00分～17時00分	雇用・労災・健康・厚生・財形	普通自動車運転免許必須 (AT限定不可)

型枠大工 雇用期間の定めなし 正社員	64歳以下 2人	月給 300,000円~ 400,000円	有限会社 大住建設 04050-1523561	宮城県角田市藤田字川前28-5 TEL 0224-63-1717 (従業員数 12人) 就業場所	変形(1年単位) (1)8時00分~17時00分	雇用・労災・健康・厚生・財形	普通自動車運転免許必須 (AT限定不可)
左官工◆年齢相談に応じます 雇用期間の定めなし 正社員	64歳以下 2人	月給 280,000円~ 400,000円	有限会社 大住建設 04050-1524461	宮城県角田市藤田字川前28-5 TEL 0224-63-1717 (従業員数 12人) 就業場所	変形(1年単位) (1)8時00分~17時00分	雇用・労災・健康・厚生・財形	普通自動車運転免許必須 (AT限定不可)
葬祭ディレクター(フローラメモリアルホール柴田) 雇用期間の定めなし 正社員	64歳以下 3人	月給 210,000円~ 335,000円	株式会社 フローラ 07120-1670661	福島県南相馬市原町区高見町2丁目30-6 TEL 0244-22-8888 (従業員数 29人) 就業場所 宮城県柴田郡柴田町	(1)9時00分~18時00分	雇用・労災・健康・厚生・財形	普通自動車運転免許必須 (AT限定可)

ハローワーク大河原求人情報 (パートタイム)

◎ 詳しい内容を知りたい方、面接を希望される方はハローワークの紹介窓口へお問い合わせください。
 ◎ 応募にはハローワークが発行する紹介状が必要です。
 ◎ パートタイム求人の場合、賃金は時間給です。また、労働時間によって記載されている各種社会保険に加入できない場合があります。
 ◎ ハローワークでは随時紹介を行っておりますので、すでに決定済となっている場合があります。その際はあしからずご了承ください。

令和8年6月4日 発行

ハローワーク大河原

TEL 0224-53-1042

職種	年齢・採用人数	賃金	求人者名	所在地・就業場所	就業時間	加入保険等	必要な免許資格
レジアルバイト コメリ角田店 雇用期間の定めあり パート労働者	不問 2人	時給 1,038円~1,038円	株式会社コメリ 東北ストアサポートセンター 03040-2846561	岩手県花巻市空港南1丁目1番地 TEL 0198-26-1381 (従業員数 26人) 就業場所 宮城県角田市	(1)12時45分~17時00分	労災	(AT限定可)
調理補助 ◆宮城県村田町(530-2)◆未経験歓迎 雇用期間の定めあり パート労働者	不問 1人	時給 1,040円~1,040円	株式会社 魚国総本社 東北支社 04010-29634361	宮城県仙台市若林区卸町5丁目1番17号 TEL 022-236-6231 (従業員数 11人) 就業場所 宮城県柴田郡村田町	(1)14時00分~18時30分	雇用・労災・財形	(AT限定可)
施設警備(教育施設)パート 雇用期間の定めなし パート労働者	18歳以上 2人	時給 1,040円~1,040円	株式会社 日本パトロール警備保障 04010-29682961	宮城県仙台市若林区新寺1丁目7-21-2階 TEL 022-349-4451 (従業員数 2人) 就業場所 宮城県柴田郡川崎町	変形(1ヶ月単位) (1)7時00分~8時25分 (2)16時55分~19時30分 又は8時00分~17時00分の間の8時間程度	労災	普通自動車運転免許必須 (AT限定可)
【派遣】訪問入浴の看護師・准看護師(週1日~) 雇用期間の定めあり 有期雇用派遣パート	不問 1人	時給 1,600円~1,700円	株式会社 Trust Growth 東日本 04010-29888261	宮城県仙台市宮城野区榴岡4丁目5-2 宮城野センタービル4階 405 TEL 022-796-8863 (従業員数 0人) 就業場所 宮城県柴田郡大河原町	(1)8時30分~17時30分	労災	看護師 准看護師 (AT限定可)
保育士/担任補助・時短勤務可【派遣】 雇用期間の定めあり 有期雇用派遣パート	不問 1人	時給 1,200円~1,300円	株式会社 Trust Growth 東日本 04010-29904761	宮城県仙台市宮城野区榴岡4丁目5-2 宮城野センタービル4階 405 TEL 022-796-8863 (従業員数 0人) 就業場所 宮城県柴田郡柴田町	交替制あり 又は7時15分~19時00分の間の4時間以上	労災	保育士 (AT限定可)
ホームヘルパー/週1・1時間~勤務OK/ツイ角田北郷 雇用期間の定めあり パート労働者	不問 1人	時給 1,180円~1,682円	株式会社 ツクイ 東北圏 04010-30076261	宮城県仙台市泉区八乙女2-3-2 TEL 022-771-7010 (従業員数 42人) 就業場所 宮城県角田市	又は7時30分~18時30分の間の1時間以上	労災	ホームヘルパー2級 介護職員初任者研修修了者 介護福祉士 普通自動車運転免許必須 (AT限定可)
看護職員/訪問入浴/パート/ツイ角田北郷 雇用期間の定めあり パート労働者	不問 1人	時給 1,247円~2,029円	株式会社 ツクイ 東北圏 04010-30077561	宮城県仙台市泉区八乙女2-3-2 TEL 022-771-7010 (従業員数 42人) 就業場所 宮城県角田市	(1)8時30分~17時30分	労災	看護師 准看護師 (AT限定可)
介護職員オペレーター/訪問入浴/パート/ツイ角田北郷 雇用期間の定めあり パート労働者	不問 1人	時給 1,047円~1,549円	株式会社 ツクイ 東北圏 04010-30078461	宮城県仙台市泉区八乙女2-3-2 TEL 022-771-7010 (従業員数 42人) 就業場所 宮城県角田市	(1)8時30分~17時30分	雇用・労災・健康・厚生	介護職員初任者研修修了者 ホームヘルパー2級 介護福祉士 普通自動車運転免許必須 (AT限定可)
荷物の仕分け作業 雇用期間の定めあり パート労働者	不問 2人	時給 1,038円~1,038円	ヤマト運輸株式会社 角田センター 04050-1541761	宮城県角田市梶賀一里壇北270-2 TEL 080-5481-5597 (従業員数 33人) 就業場所 宮城県角田市	(1)5時00分~8時00分 (2)5時30分~8時30分	労災	フォークリフト運転技能者 普通自動車運転免許あれば尚可 (AT限定可)
一般事務 雇用期間の定めなし パート労働者	64歳以下 1人	時給 1,038円~1,500円	株式会社 県南衛生工業 04050-1544161	宮城県柴田郡村田町大字足立字稲荷山4番地 TEL 0224-83-4319 (従業員数 10人) 就業場所 宮城県柴田郡村田町	又は8時00分~17時00分の間の3時間以上	労災	普通自動車運転免許必須 (AT限定可)
軽度障がい者グループホームの生活サポート 雇用期間の定めなし パート労働者	不問 2人	時給 1,050円~1,050円	株式会社びーの 04050-1545061	宮城県柴田郡柴田町船岡西1丁目9-19-2 TEL 090-5339-2522 (従業員数 4人) 就業場所 宮城県柴田郡柴田町	交替制あり (1)15時00分~21時00分 (2)17時00分~21時00分	労災	普通自動車運転免許あれば尚可 (AT限定可)
介護スタッフ/週5日/就業時間相談可 雇用期間の定めあり パート労働者	不問 1人	時給 1,040円~1,200円	株式会社 志 らいおん ハートリハビリディサービスばうむ 04050-1556261	宮城県柴田郡柴田町大字下名生字剣塚42-3 TEL 0224-86-5471 (従業員数 9人) 就業場所 宮城県柴田郡柴田町	(1)8時00分~17時00分	雇用・労災・健康・厚生	介護福祉士 (AT限定可)
軽作業員【60歳以上応募歓迎】 雇用期間の定めなし パート労働者	不問 1人	時給 1,100円~1,100円	株式会社 丸富建設工業 04050-1566561	宮城県伊具郡丸森町大内字岩城西50番地2 TEL 0224-86-5203 (従業員数 3人) 就業場所	又は8時00分~17時00分の間の4時間以上	労災	普通自動車運転免許必須 (AT限定不可)
工場仕上げ(大河原工場) 雇用期間の定めあり パート労働者	不問 1人	時給 1,040円~1,040円	ロイヤルネットワーク株式会社 06030-4004861	山形県酒田市浜田1丁目7-20 TEL 0234-21-1888 (従業員数 15人) 就業場所 宮城県柴田郡大河原町	又は9時00分~19時00分の間の5時間程度	雇用・労災・健康・厚生	(AT限定可)

ホールスタッフ(満天食堂 大河原店) 雇用期間の定めあり パート労働者	不問 2人	時給 1,050円~1,250円	株式会社 イズムフーズ 07040-9168661	福島県郡山市喜久田町双又37番地 TEL 024-954-5897 (従業員数 21人) 就業場所 宮城県柴田郡大河原町	又は9時00分~21時 30分の間の3時間以上	労災	(AT限定可)
キッチンスタッフ(満天食堂 大河原店) 雇用期間の定めあり パート労働者	不問 2人	時給 1,050円~1,250円	株式会社 イズムフーズ 07040-9169261	福島県郡山市喜久田町双又37番地 TEL 024-954-5897 (従業員数 21人) 就業場所 宮城県柴田郡大河原町	又は9時00分~21時 45分の間の3時間以上	労災	(AT限定可)
ホールスタッフ(大志軒 大河原店) 雇用期間の定めあり パート労働者	不問 2人	時給 1,200円~1,400円	株式会社 イズムフーズ 07040-9219861	福島県郡山市喜久田町双又37番地 TEL 024-954-5897 (従業員数 21人) 就業場所 宮城県柴田郡大河原町	又は9時00分~21時 30分の間の3時間以上	労災	(AT限定可)
キッチンスタッフ(大志軒 大河原店) 雇用期間の定めあり パート労働者	不問 2人	時給 1,200円~1,400円	株式会社 イズムフーズ 07040-9220061	福島県郡山市喜久田町双又37番地 TEL 024-954-5897 (従業員数 21人) 就業場所 宮城県柴田郡大河原町	又は9時00分~21時 30分の間の3時間以上	労災	(AT限定可)
総務事務スタッフ(宮城本部) 雇用期間の定めなし パート労働者	64歳以下 2人	時給 1,200円~1,400円	株式会社 フローラ 07120-1706161	福島県南相馬市原町区高見町2丁目30-6 TEL 0244-22-8888 (従業員数 29人) 就業場所 宮城県柴田郡大河原町	(1)9時00分~18時00分	雇用・労災・健康・厚生・財形	普通自動車運転免許必須 (AT限定可)
事務スタッフ(メモリアルホール角田) 雇用期間の定めなし パート労働者	64歳以下 2人	時給 1,200円~1,400円	株式会社 フローラ 07120-1707061	福島県南相馬市原町区高見町2丁目30-6 TEL 0244-22-8888 (従業員数 29人) 就業場所 宮城県角田市	(1)9時00分~18時00分	雇用・労災・健康・厚生・財形	普通自動車運転免許必須 (AT限定可)
販売パート(クスリのアオキ仙南エリア) 雇用期間の定めあり パート労働者	不問 2人	時給 1,038円~1,200円	株式会社 クスリのアオキ 17080-5521761	石川県白山市松本町2512 TEL 076-274-6111 (従業員数 30人) 就業場所 宮城県柴田郡柴田町	(1)8時30分~14時30分 (2)16時00分~22時00分	雇用・労災・健康・厚生	普通自動車運転免許あれば尚可 (AT限定可)
(障)倉庫管理(パート)/時間応相談 雇用期間の定めあり パート労働者	不問 1人	時給 1,040円~1,040円	株式会社 常盤メディカルサービス 28010-14478161	兵庫県神戸市中央区港島中町6丁目13番地の1 ノエビア神戸ビル3階 TEL 078-303-9985 (従業員数 8人) 就業場所 宮城県柴田郡大河原町	(1)9時00分~17時30分 又は9時00分~17時 30分の間の4時間程度	雇用・労災・健康・厚生	(AT限定可)
品出し・レジ担当 アルバイト コメリ宮城川崎店 雇用期間の定めあり パート労働者	不問 1人	時給 1,038円~1,038円	株式会社 コメリ 東北ストアサポートセンター 03040-2742461	岩手県花巻市空港南1丁目1番地 TEL 0198-26-1381 (従業員数 7人) 就業場所 宮城県柴田郡川崎町	(1)8時45分~13時00分	労災	普通自動車運転免許必須 (AT限定可)
夕方 レジ アルバイト コメリ宮城川崎店 雇用期間の定めあり パート労働者	不問 1人	時給 1,038円~1,038円	株式会社 コメリ 東北ストアサポートセンター 03040-2744861	岩手県花巻市空港南1丁目1番地 TEL 0198-26-1381 (従業員数 7人) 就業場所 宮城県柴田郡川崎町	(1)16時45分~19時45分	労災	普通自動車運転免許必須 (AT限定可)
学校給食センター内での給食調理業務(柴田郡村田町) 雇用期間の定めあり パート労働者	不問 2人	時給 1,038円~1,100円	富士フードサービス株式会社 北海道・東北支社 04010-29014261	宮城県仙台市宮城野区榴岡3丁目4番1号 アゼリアヒルズ13階 TEL 022-292-5585 (従業員数 15人) 就業場所 宮城県柴田郡村田町	(1)7時30分~12時00分	雇用・労災・健康・厚生	(AT限定可)
学校給食センター内での給食調理業務(柴田郡柴田町) 雇用期間の定めあり パート労働者	不問 2人	時給 1,038円~1,038円	富士フードサービス株式会社 北海道・東北支社 04010-29016461	宮城県仙台市宮城野区榴岡3丁目4番1号 アゼリアヒルズ13階 TEL 022-292-5585 (従業員数 22人) 就業場所 宮城県柴田郡柴田町	(1)8時30分~15時00分 (2)7時30分~14時00分	雇用・労災・健康・厚生	(AT限定可)
ホール係/アルバイト歓迎/勤務時間相談可 雇用期間の定めなし パート労働者	18歳以上 1人	時給 1,100円~1,100円	白河屋 04050-1530261	宮城県柴田郡大河原町大谷町向223 TEL 0224-52-1069 (従業員数 8人) 就業場所 宮城県柴田郡大河原町	(1)17時00分~23時00分	労災	(AT限定可)
中学校 家庭科(非常勤講師) [大河原町] 雇用期間の定めあり パート労働者	不問 1人	時給 3,360円~3,360円	宮城県大河原教育事務所 04050-1531561	宮城県柴田郡大河原町字南129-1 TEL 0224-53-3111 (従業員数 0人) 就業場所 宮城県柴田郡大河原町	又は8時30分~17時 00分の間の4時間程度	労災	中学校教諭免許(専修・1種・2種) 普通自動車運転免許あれば尚可 (AT限定可)
青果パート(クスリのアオキ大河原店) 雇用期間の定めあり パート労働者	不問 2人	時給 1,038円~1,100円	株式会社 クスリのアオキ 17080-4960361	石川県白山市松本町2512 TEL 076-274-6111 (従業員数 7人) 就業場所 宮城県柴田郡大河原町	又は8時00分~16時 30分の間の5時間以上	雇用・労災・健康・厚生	普通自動車運転免許あれば尚可 (AT限定可)
准看護師 雇用期間の定めあり パート労働者	不問 1人	時給 1,136円~1,386円	IMS(イムス)グループ 医療法人財団 明理会 丸森ロイヤルケアセンター 04050-1516461	宮城県伊具郡丸森町字鳥屋9-2 TEL 0224-73-1101 (従業員数 124人) 就業場所	又は9時00分~17時 00分の間の4時間以上	労災	准看護師 普通自動車運転免許あれば尚可 (AT限定可)
看護師 雇用期間の定めあり パート労働者	不問 1人	時給 1,286円~1,536円	IMS(イムス)グループ 医療法人財団 明理会 丸森ロイヤルケアセンター 04050-1517761	宮城県伊具郡丸森町字鳥屋9-2 TEL 0224-73-1101 (従業員数 124人) 就業場所	又は9時00分~17時 00分の間の4時間以上	労災	看護師 普通自動車運転免許あれば尚可 (AT限定可)
介護福祉士 雇用期間の定めあり パート労働者	不問 3人	時給 1,060円~1,060円	IMS(イムス)グループ 医療法人財団 明理会 丸森ロイヤルケアセンター 04050-1518861	宮城県伊具郡丸森町字鳥屋9-2 TEL 0224-73-1101 (従業員数 124人) 就業場所	(1)7時30分~16時30分 (2)10時45分~19時45分	労災	介護福祉士 普通自動車運転免許あれば尚可 (AT限定可)

介護・福祉

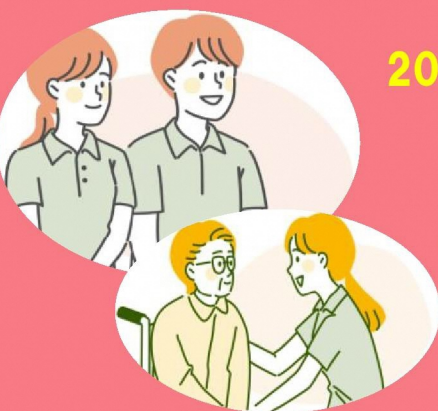
予約制

参加
無料

合同企業説明会

～無資格・未経験の方も歓迎！お気軽にご参加ください～
県南地域にある介護・福祉企業7社出展！正社員・パート・フルタイムなど

2026 **6/22** 月
14:00～16:00
(受付13:30～)



会場 大河原駅前コミュニティセンター
Orga(オーガ)2階イベントホール
(住所：柴田郡大河原町大谷字町向126-4)

【お車でお越しの皆様へ Orga駐車場は最初の2時間まで無料】

服装自由

入退場自由(受付有)

年齢不問

お住い地域問わず

主催

ハローワーク大河原
ハローワーク白石
みやぎシゴトサポートセンター大河原



みやぎハローワークキャラクター
「カンちょーさん」

共催

宮城県福祉人材センター



宮城県福祉人材センター
マスコットキャラクター
「ふくしのほっぴい」

◆予約制◆ハローワーク大河原にて承ります。

～予約方法～

右の二次元コードを読み取り、ハローワーク大河原ホームページにて
予約が可能です。また、お電話、窓口でも承ります。

合同企業説明会にはハローワークへの求職登録が必要です。
詳しくはハローワーク大河原へお問合せください★

**雇用保険受給者の方は、求職活動の実績となります。
企業ブースにて面談後、その場でお渡しいたします。
受給資格者証又はハローワーク受付票をご持参ください。**



**ハローワーク大河原HP
今すぐ予約！**

ハローワーク大河原 大河原公共職業安定所

〒989-1201 宮城県柴田郡大河原町大谷字町向126-4 Orga1階

TEL **0224-53-1042**

お問合せ
お申込先

ハローワーク大河原 2026年 6月イベントカレンダー

最新のイベントカレンダーはこちら→
ハローワーク大河原HP
新着情報をご覧ください



日	月	火	水	木	金	土
	1	2	3	4	5	6
AM	●自衛官採用説明会 10:00~12:00 ハローワーク相談室	★しごとのミニ相談会 (株) サンパワー (中古タイヤ卸売業) 9:30~11:30 ハローワーク相談室	★しごとのミニ相談会 医療法人浄仁会大泉記念病院 9:30~11:30 ハローワーク相談室	★しごとのミニ相談会 社会福祉法人恵秋会はくみ学園 9:30~11:30 ハローワーク相談室		
PM					★事業所説明会 (株) 勝英自動車学校 14:00~16:00 ハローワーク会議室	
7	8	9	10	11	12	13
AM		★しごとのミニ相談会 コスモ警備 (株) 9:30~11:30 ハローワーク相談室	★しごとのミニ相談会 (株) グリーンキャブ 9:30~11:30 ハローワーク相談室	★しごとのミニ相談会 (株) ミヤコーバス 9:30~11:30 ハローワーク相談室		
PM	★しごとのミニ相談会 (株) ASCare (アスカア) (介護) 14:00~16:00 ハローワーク相談室		●みやぎしごとサポートセンター アンガーマネジメント講座 大河原中央公民館 13:30~15:30	★しごとのミニ相談会 東洋ワークセキュリティ (株) 14:00~16:00 ハローワーク相談室		
14	15	16	17	18	19	20
AM		★職業訓練説明会 ポリテクセンター宮城 全体説明会10:30~10:50 個別説明会①10:50 ②11:00③11:10 ハローワーク会議室	★しごとのミニ相談会 (株) ウェルフェアフォレスト (介護) 9:30~11:30 ハローワーク相談室		●シルバー人材説明会 10:00~11:30 ハローワーク相談室	
PM					★福祉のおしごとツアー見学会 医療法人社団 清山会 社会福祉法人 すばる (HW大河原受付9:30) 9:40~12:30 送迎あり	
21	22	23	24	25	26	27
AM			★しごとのミニ相談会 アイユウ警備 (株) 9:30~11:30 ハローワーク相談室			
PM	★介護・福祉合同企業説明会 (13:30受付) 14:00~16:00 オーガ2階イベントホール (事前予約制)			★しごとのミニ相談会 医療法人社団光友会 介護老人保健施設アルパイン川崎 14:00~16:00 ハローワーク相談室	●みやぎしごとサポートセンター コミュニケーション講座 大河原中央公民館 13:30~15:30	
28	29	30	<div style="border: 2px solid purple; border-radius: 50%; width: 100px; height: 100px; display: flex; align-items: center; justify-content: center; margin: 0 auto;"> <div style="text-align: center;"> <h2 style="color: purple; margin: 0;">6月</h2> <p style="color: purple; font-size: small;">(2026年5月12日現在)</p> </div> </div>			
AM	★しごとのミニ相談会 (株) 日本パトロール警備保障 9:30~11:30 ハローワーク相談室					
PM	●みやぎしごとサポートセンター 出張相談会 名取市増田公民館 13:40~16:30					

★マークはハローワーク大河原へご連絡ください。
完全予約制です。ハローワーク大河原 0224-53-1042

- ・事業所説明会は参加者一斉開始です。開始時間に会場へお越しください。
- ・しごとのミニ相談会、合同事業所相談会は一人30分の予約制となります。

●●マークは下記へご連絡をお願いします。

- 自衛官採用説明会：0224-53-2185
- シルバー人材説明会：0224-63-5112
- 福祉のお仕事出張相談：022-262-9777 ●保育のおしごと相談会：022-223-5771
- ナースセンター移動相談会：022-272-8573
- みやぎしごとサポートセンター：0120-318-314
(みやぎしごとサポートセンター 毎週木曜日:PCスキルアップ教室(予約制・無料))

雇用保険受給中の方へ～ハローワーク大河原よりお知らせ～

★しごとのミニ相談会★事業所説明会★合同事業所相談会★見学会★公共職業訓練説明会★わかセミ! ●ナースの移動相談会●福祉のお仕事出張相談会●保育のおしごと相談会●みやぎしごとサポートセンターなどの参加は求職活動実績になります。「参加証明書」の交付を受け認定日に参加証明書を失業認定申告書と一緒に提出してください。

●自衛官採用説明会●シルバー人材説明会は求職活動実績にはなりません。